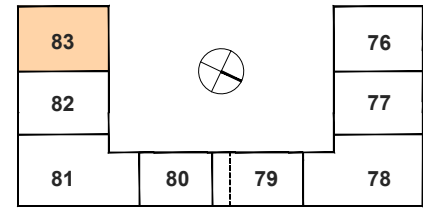


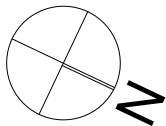
Weißenseer Weg 76-83 10369 Berlin - Lichtenberg

| | |
|----------------|------------|
| Kaltmiete | 2.690,00 € |
| Betriebskosten | 250,00 € |
| Heizkosten | 150,00 € |
| Warmmiete | 3.090,00 € |

5.Obergeschoss - Haus Nr. 83



▲
EG



WE 134

| | |
|-------------------------|---------------------|
| Diele | 6,3 m ² |
| Bad | 6,5 m ² |
| Schlafen 1 | 14,7 m ² |
| Schlafen 2 | 16,8 m ² |
| Wohnen / Essen / Kochen | 40,4 m ² |
| Kind 1 | 10,6 m ² |
| Kind 2 | 12,6 m ² |
| HWR | 2,0 m ² |
| Du. / WC | 4,8 m ² |
| Flur | 6,2 m ² |

Summe 120,9 m²

Balkon 13,6 m²

Wohnfläche gemäß Wohnflächenverordnung: 127,7 m²
(Balkon zu 50 % angerechnet). Alle Maße ca.-Angaben.

Mit Ausnahme der Einbauküche dient die Möbeldarstellung im Grundriss nur als Beispiel. Keine möblierte Vermietung!

