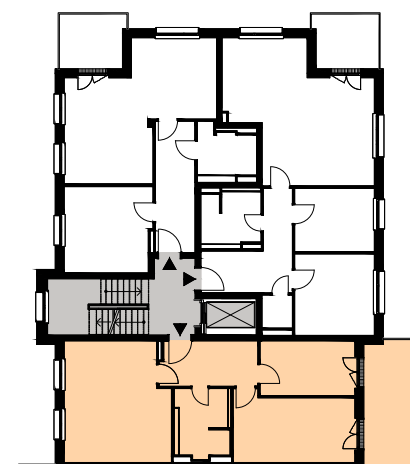
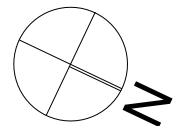
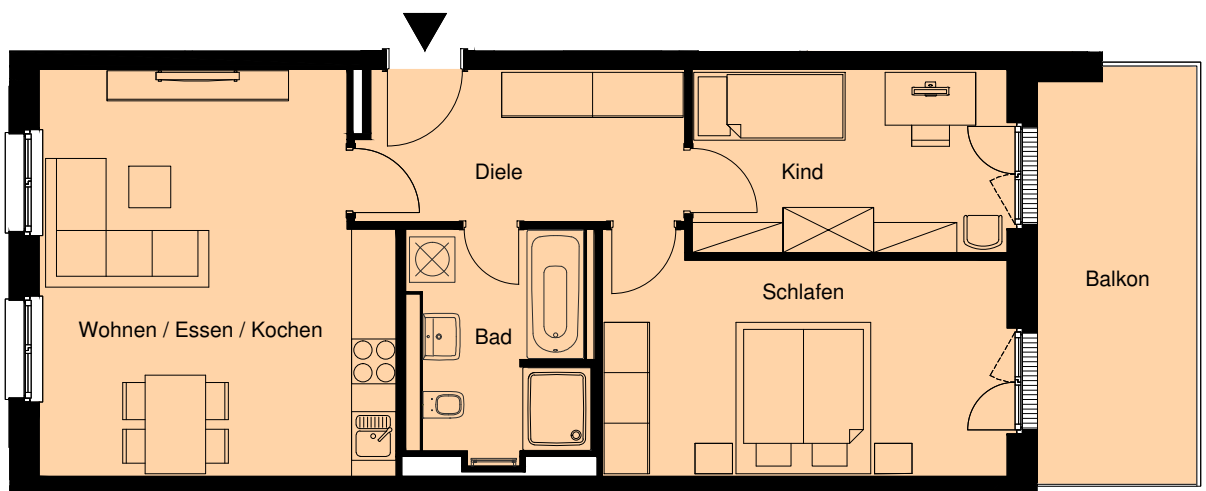
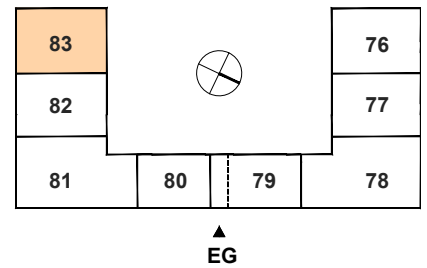


Weißenseer Weg 76-83 10369 Berlin - Lichtenberg

Kaltmiete	1.400,00 €
Betriebskosten	140,00 €
Heizkosten	80,00 €
Warmmiete	1.620,00 €

4.Obergeschoss - Haus Nr. 83



WE 133

Diele	8,6 m ²
Kind	10,1 m ²
Schlafen	15,7 m ²
Bad	7,3 m ²
Wohnen / Essen / Kochen	24,0 m ²
Summe	65,7 m²

Balkon 11,4 m²

Wohnfläche gemäß Wohnflächenverordnung: 71,4 m²
(Balkon zu 50 % angerechnet). Alle Maße ca.-Angaben.

Mit Ausnahme der Einbauküche dient die Möbeldarstellung im Grundriss nur als Beispiel. Keine möblierte Vermietung!

