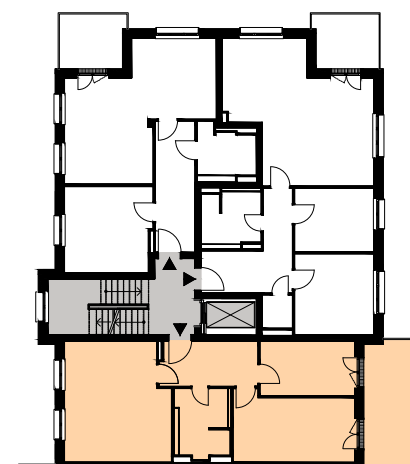
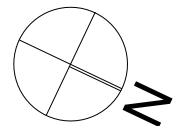
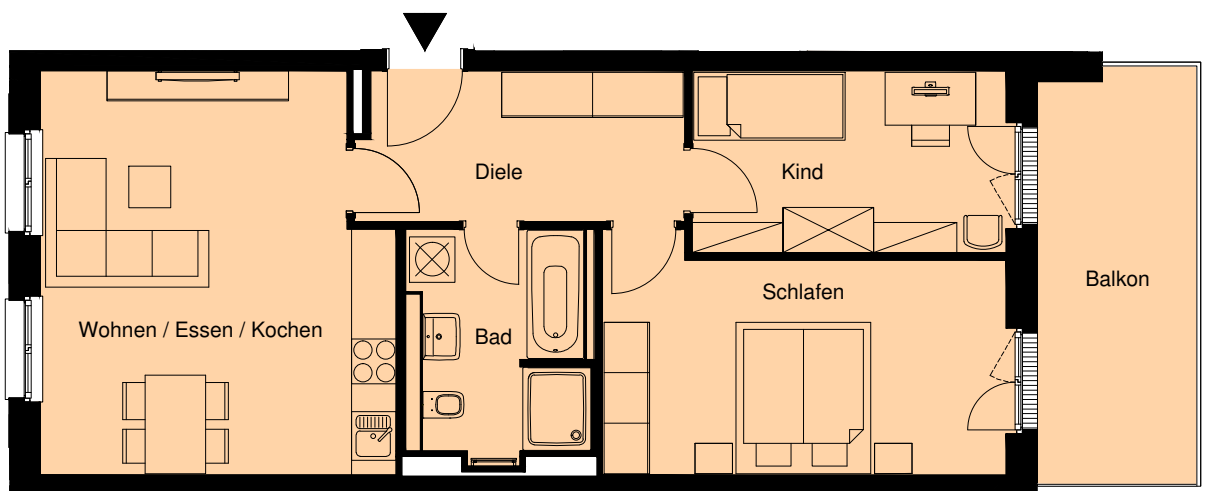
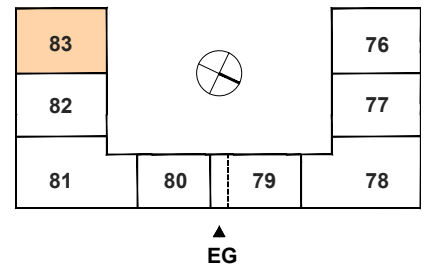


# Weißenseer Weg 76-83 10369 Berlin - Lichtenberg

Kaltmiete	1.370,00 €
Betriebskosten	140,00 €
Heizkosten	80,00 €
Warmmiete	1.590,00 €

2.Obergeschoss - Haus Nr. 83



**WE 127**

Diele	8,6 m <sup>2</sup>
Kind	10,1 m <sup>2</sup>
Schlafen	15,7 m <sup>2</sup>
Bad	7,3 m <sup>2</sup>
Wohnen / Essen / Kochen	24,0 m <sup>2</sup>

Summe 65,7 m<sup>2</sup>

Balkon 11,4 m<sup>2</sup>

Wohnfläche gemäß Wohnflächenverordnung: 71,4 m<sup>2</sup>  
(Balkon zu 50 % angerechnet). Alle Maße ca.-Angaben.

Mit Ausnahme der Einbauküche dient die Möbeldarstellung im Grundriss nur als Beispiel. Keine möblierte Vermietung!

