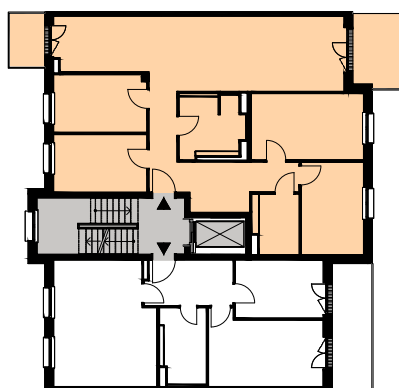
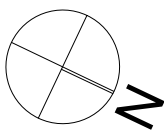
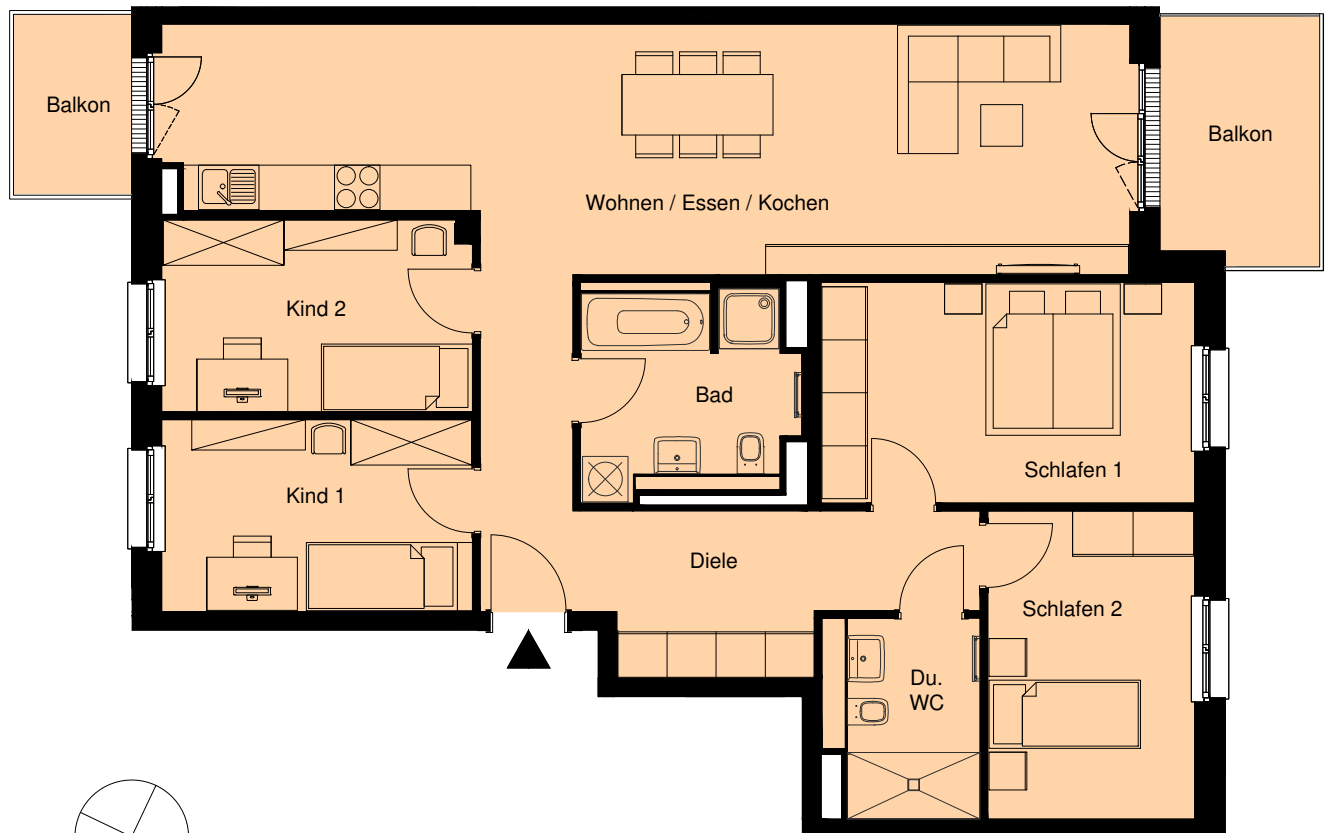
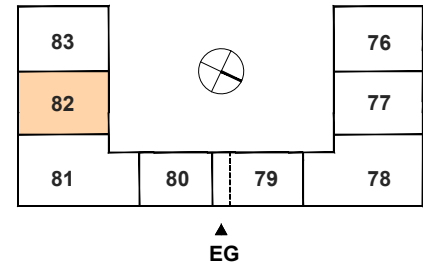


Weißenseer Weg 76-83 10369 Berlin - Lichtenberg

Kaltmiete	2.260,00 €
Betriebskosten	230,00 €
Heizkosten	140,00 €
Warmmiete	2.630,00 €

4.Obergeschoss - Haus Nr. 82



WE 115

Diele	14,9 m ²
Kind 1	10,4 m ²
Kind 2	10,4 m ²
Wohnen / Essen / Kochen	38,7 m ²
Schlafen1	14,4 m ²
Schlafen2	11,2 m ²
Du./ WC	5,2 m ²
Bad	7,5 m ²

Summe 112,7 m²

Balkon 6,8 m²

Balkon 3,8 m²

Wohnfläche gemäß Wohnflächenverordnung: 118,0 m²
(Balkon zu 50 % angerechnet). Alle Maße ca.-Angaben.

Mit Ausnahme der Einbauküche dient die Möbeldarstellung im Grundriss nur als Beispiel. Keine möblierte Vermietung!

