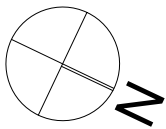
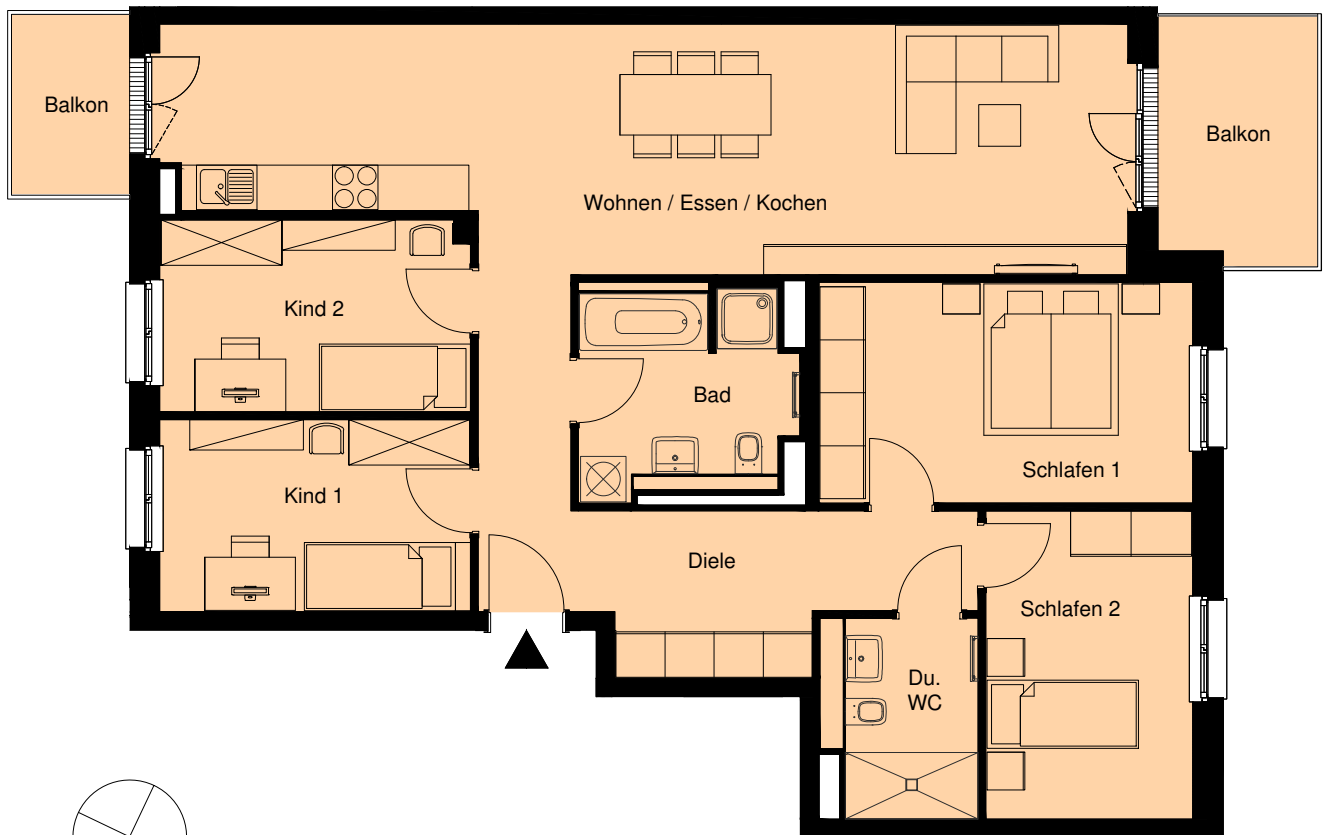
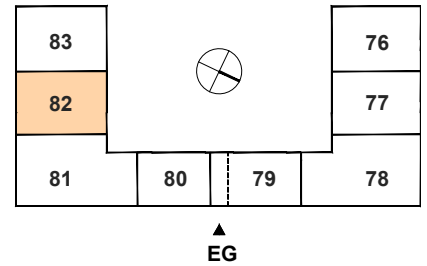


# Weißenseer Weg 76-83 10369 Berlin - Lichtenberg

Kaltmiete	2.230,00 €
Betriebskosten	230,00 €
Heizkosten	140,00 €
Warmmiete	2.600,00 €

3.Obergeschoss - Haus Nr. 82



**WE 113**

Diele	14,9 m <sup>2</sup>
Kind 1	10,4 m <sup>2</sup>
Kind 2	10,4 m <sup>2</sup>
Wohnen / Essen / Kochen	38,7 m <sup>2</sup>
Schlafen1	14,4 m <sup>2</sup>
Schlafen2	11,2 m <sup>2</sup>
Du./ WC	5,2 m <sup>2</sup>
Bad	7,5 m <sup>2</sup>

Summe 112,7 m<sup>2</sup>

Balkon 6,8 m<sup>2</sup>

Balkon 3,8 m<sup>2</sup>

Wohnfläche gemäß Wohnflächenverordnung: 118,0 m<sup>2</sup>  
(Balkon zu 50 % angerechnet). Alle Maße ca.-Angaben.

Mit Ausnahme der Einbauküche dient die Möbeldarstellung im Grundriss nur als Beispiel. Keine möblierte Vermietung!

