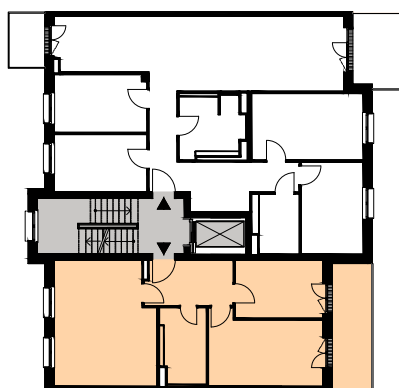
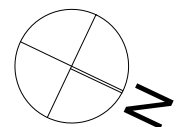
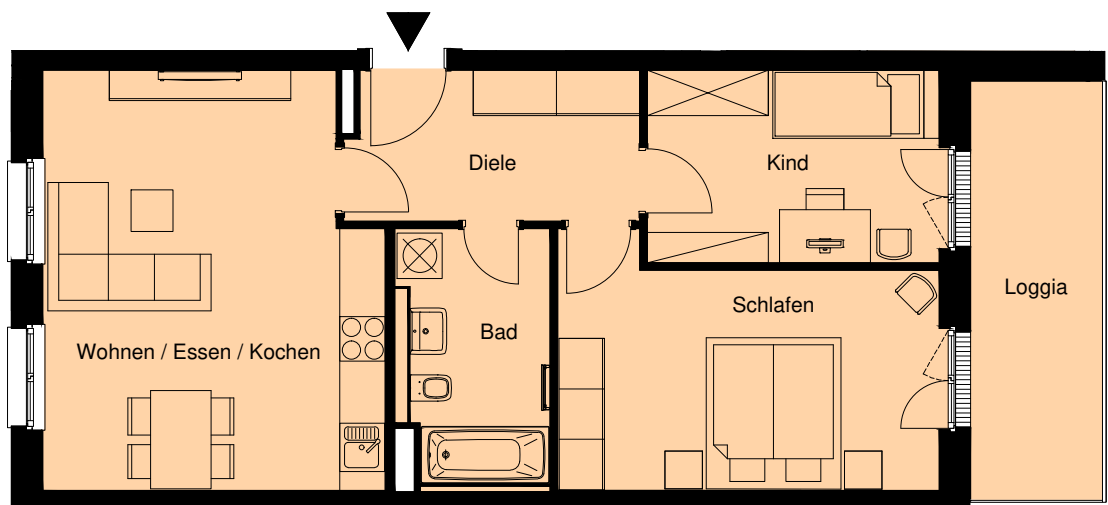
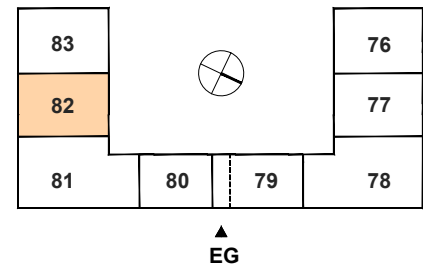


Weißenseer Weg 76-83 10369 Berlin - Lichtenberg

Kaltmiete	1.310,00 €
Betriebskosten	130,00 €
Heizkosten	80,00 €
Warmmiete	1.520,00 €

2.Obergeschoss - Haus Nr. 82



WE 112

Diele	7,7 m ²
Kind	9,9 m ²
Schlafen	15,4 m ²
Bad	6,7 m ²
Wohnen / Essen / Kochen	24,0 m ²
Summe	63,7 m ²

Loggia 9,6 m²

Wohnfläche gemäß Wohnflächenverordnung: 68,5 m²
(Loggia zu 50 % angerechnet). Alle Maße ca.-Angaben.

Mit Ausnahme der Einbauküche dient die Möbeldarstellung im Grundriss nur als Beispiel. Keine möblierte Vermietung!

