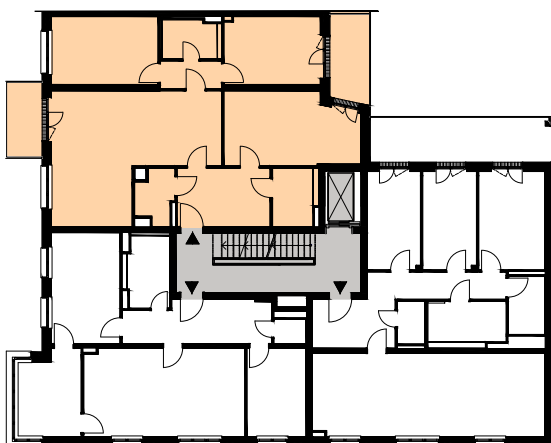
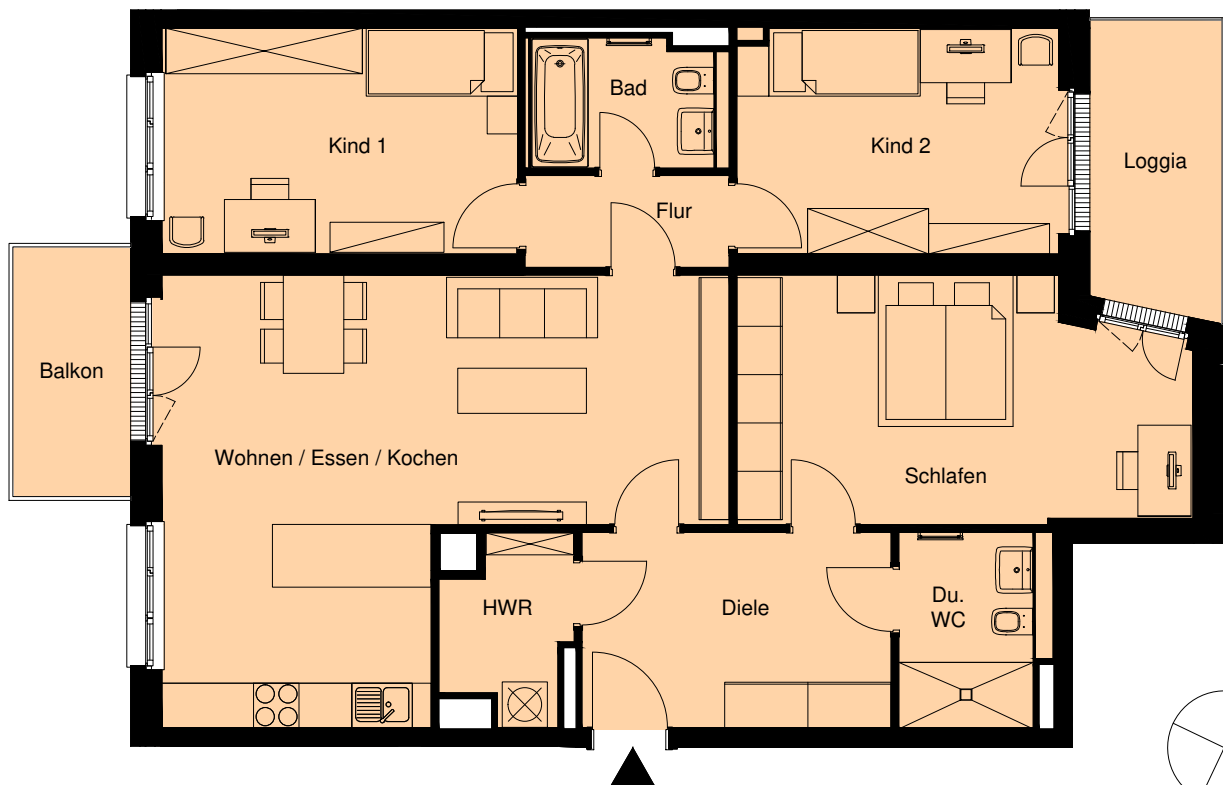
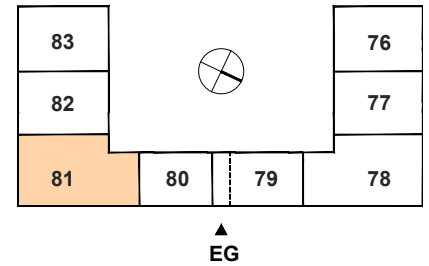


# Weißenseer Weg 76-83 10369 Berlin - Lichtenberg

Kaltmiete	2.120,00 €
Betriebskosten	220,00 €
Heizkosten	140,00 €
Warmmiete	2.480,00 €

2.Obergeschoss - Haus Nr. 81



**WE 95**

Diele	10,6 m <sup>2</sup>
HWR	3,8 m <sup>2</sup>
Wohnen / Essen / Kochen	34,7 m <sup>2</sup>
Flur	3,2 m <sup>2</sup>
Kind 1	14,4 m <sup>2</sup>
Bad	4,4 m <sup>2</sup>
Kind 2	13,0 m <sup>2</sup>
Schlafen	18,6 m <sup>2</sup>
Du./ WC	5,1 m <sup>2</sup>

Summe 107,8 m<sup>2</sup>

Balkon 5,1 m<sup>2</sup>

Loggia 6,7 m<sup>2</sup>

Wohnfläche gemäß Wohnflächenverordnung: 113,7 m<sup>2</sup>  
(Balkon / Loggia zu 50 % angerechnet).

Alle Maße ca.-Angaben.

Mit Ausnahme der Einbauküche dient die Möbeldarstellung im Grundriss nur als Beispiel. Keine möblierte Vermietung!

