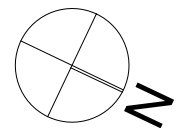
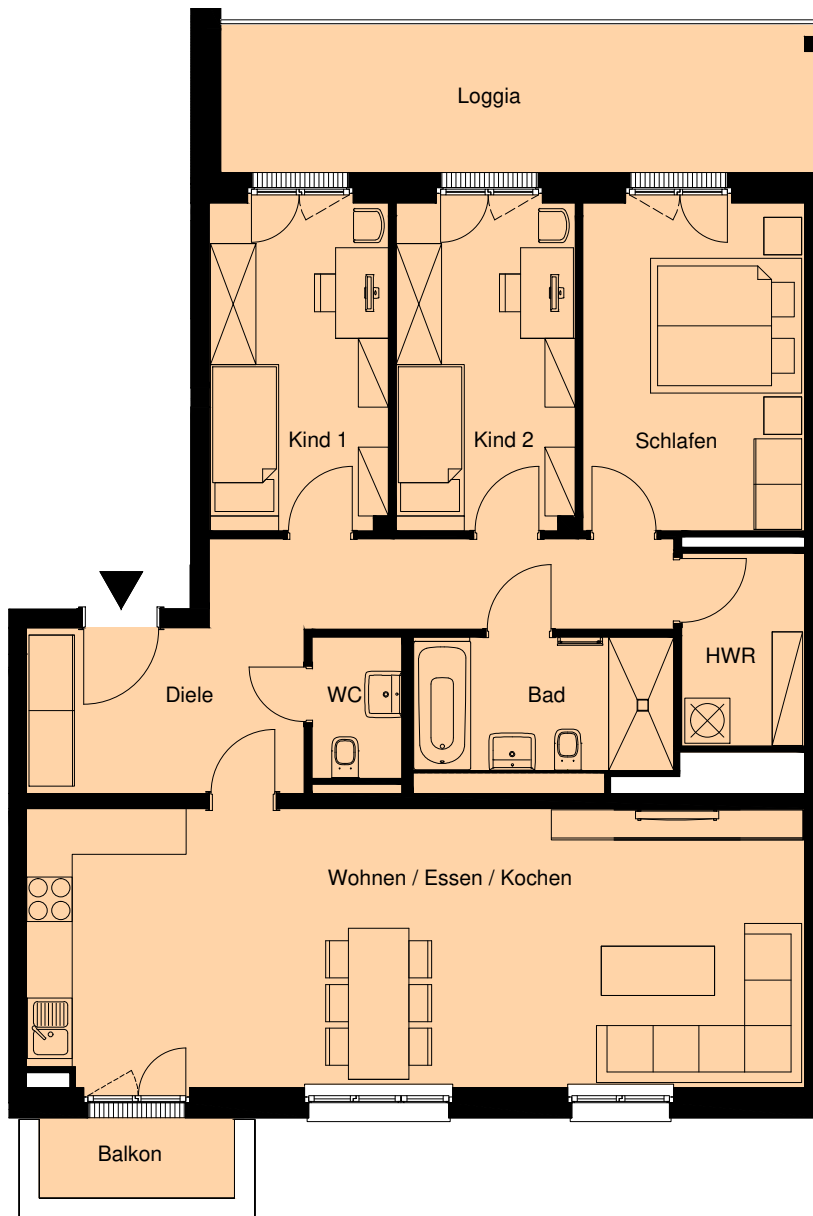
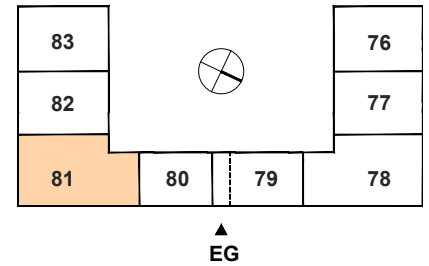


Weißenseer Weg 76-83 10369 Berlin - Lichtenberg

Kaltmiete	1.900,00 €
Betriebskosten	210,00 €
Heizkosten	130,00 €
Warmmiete	2.240,00 €

1.Obergeschoss - Haus Nr. 81



WE 94

Diele	15,4 m ²
Kind 1	10,3 m ²
Kind 2	10,2 m ²
Schlafen	12,7 m ²
HWR	4,2 m ²
Bad	6,9 m ²
WC	2,2 m ²
Wohnen / Essen / Kochen	37,8 m ²

Summe 99,7 m²

Balkon 3,6 m²
Loggia 15,4 m²

Wohnfläche gemäß Wohnflächenverordnung: 109,2 m²
(Balkon / Loggia zu 50 % angerechnet).

Alle Maße ca.-Angaben.

Mit Ausnahme der Einbauküche dient die Möbeldarstellung im Grundriss nur als Beispiel. Keine möblierte Vermietung!

