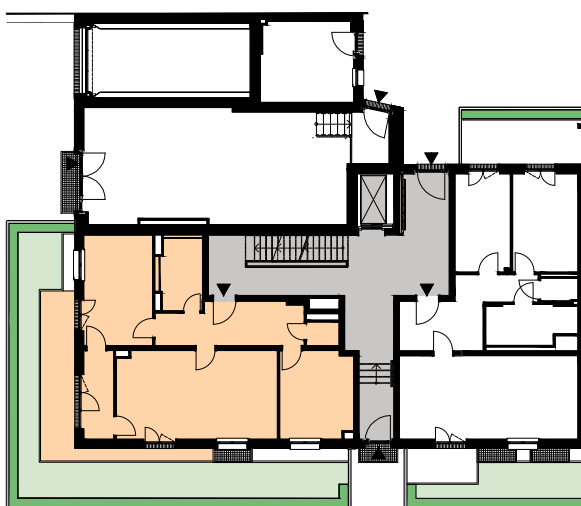
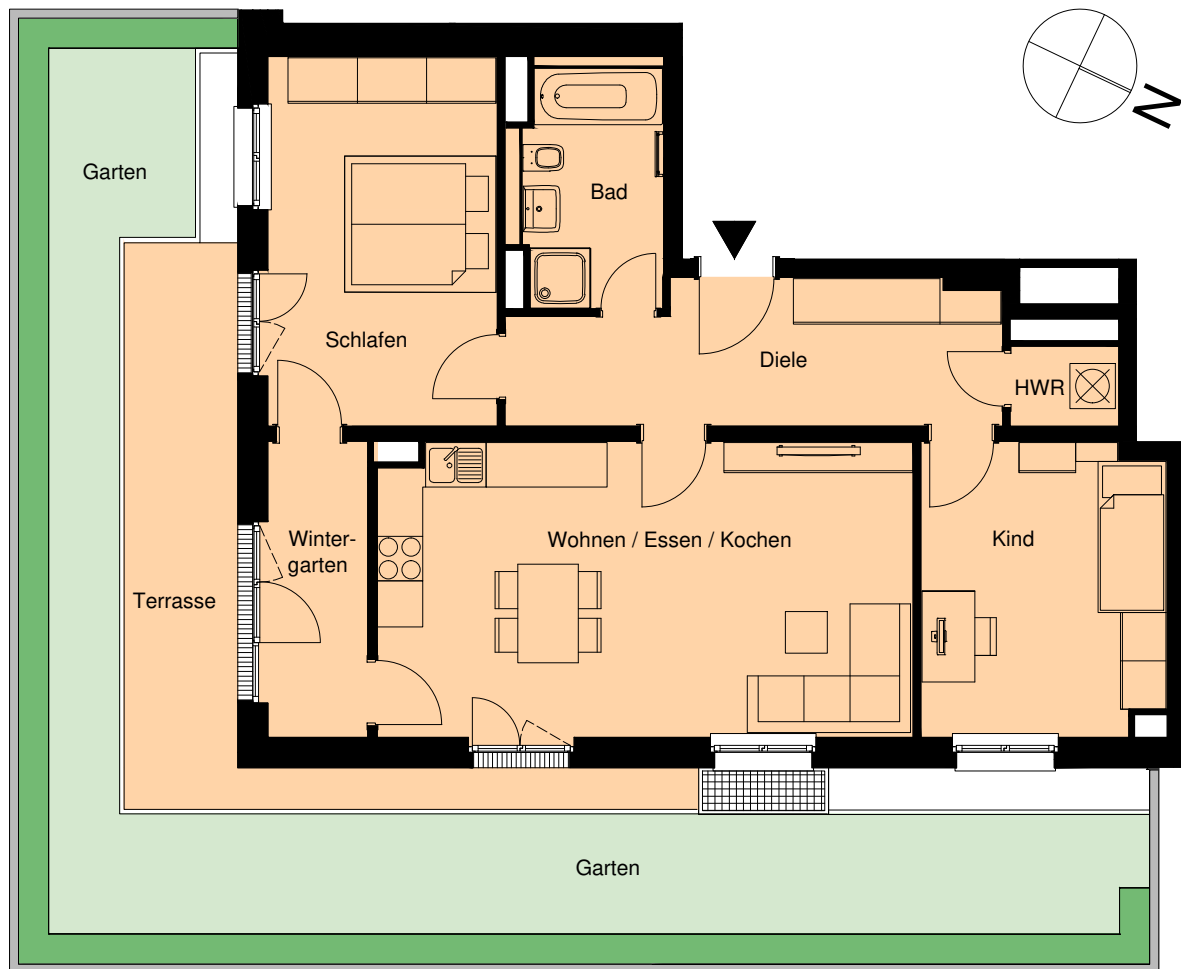
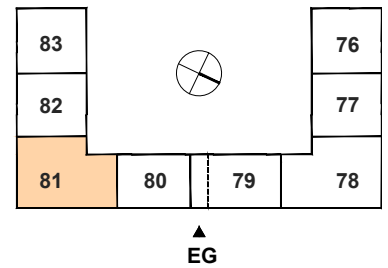


Weißenseer Weg 76-83 10369 Berlin - Lichtenberg

Kaltmiete	1.410,00 €
Betriebskosten	170,00 €
Heizkosten	100,00 €
Warmmiete	1.680,00 €

Erdgeschoss - Haus Nr. 81



WE 91

Diele	11,7 m ²
HWR	1,5 m ²
Kind	12,4 m ²
Wohnen / Essen / Kochen	27,5 m ²
Wintergarten	5,2 m ²
Schlafen	14,8 m ²
Bad	6,4 m ²
Summe	79,5 m²
Terrasse	12,6 m ²
Garten	55,7 m ²

Wohnfläche gemäß Wohnflächenverordnung: 85,8 m²
(Terrasse zu 50 % angerechnet). Alle Maße ca.-Angaben.

Mit Ausnahme der Einbauküche dient die Möbeldarstellung im Grundriss nur als Beispiel. Keine möblierte Vermietung!

