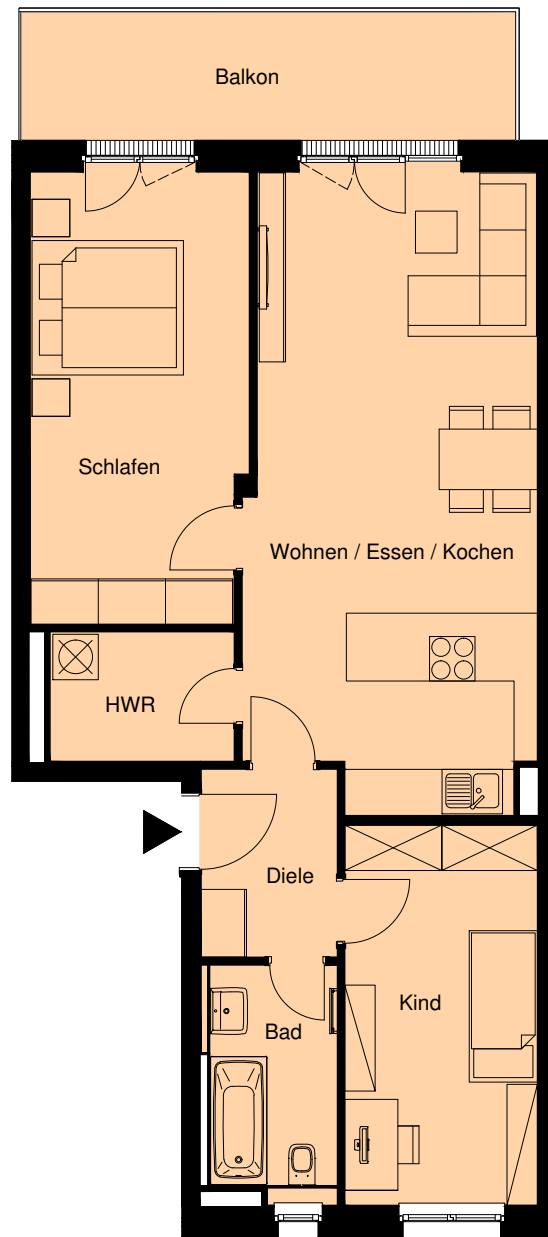
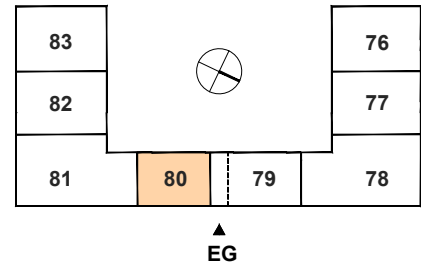
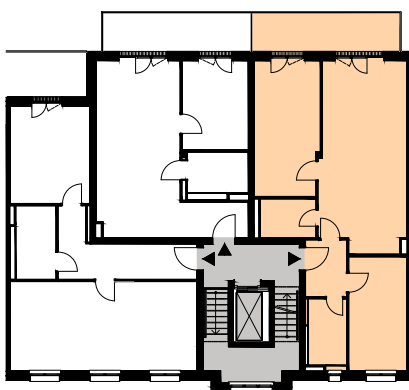
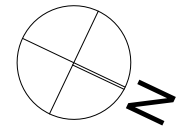


# Weißenseer Weg 76-83 10369 Berlin - Lichtenberg

5.Obergeschoss - Haus Nr. 80



Kaltmiete	1.560,00 €
Betriebskosten	160,00 €
Heizkosten	100,00 €
Warmmiete	1.820,00 €



**WE 87**

Diele	4,5 m <sup>2</sup>
HWR	4,2 m <sup>2</sup>
Schlafen	17,1 m <sup>2</sup>
Wohnen / Essen / Kochen	31,4 m <sup>2</sup>
Kind	12,9 m <sup>2</sup>
Bad	5,3 m <sup>2</sup>
<hr/>	
Summe	75,4 m <sup>2</sup>
Balkon	11,0 m <sup>2</sup>

Wohnfläche gemäß Wohnflächenverordnung: 80,9 m<sup>2</sup>  
(Balkon zu 50 % angerechnet). Alle Maße ca.-Angaben.

Mit Ausnahme der Einbauküche dient die Möbeldarstellung im Grundriss nur als Beispiel. Keine möblierte Vermietung!

