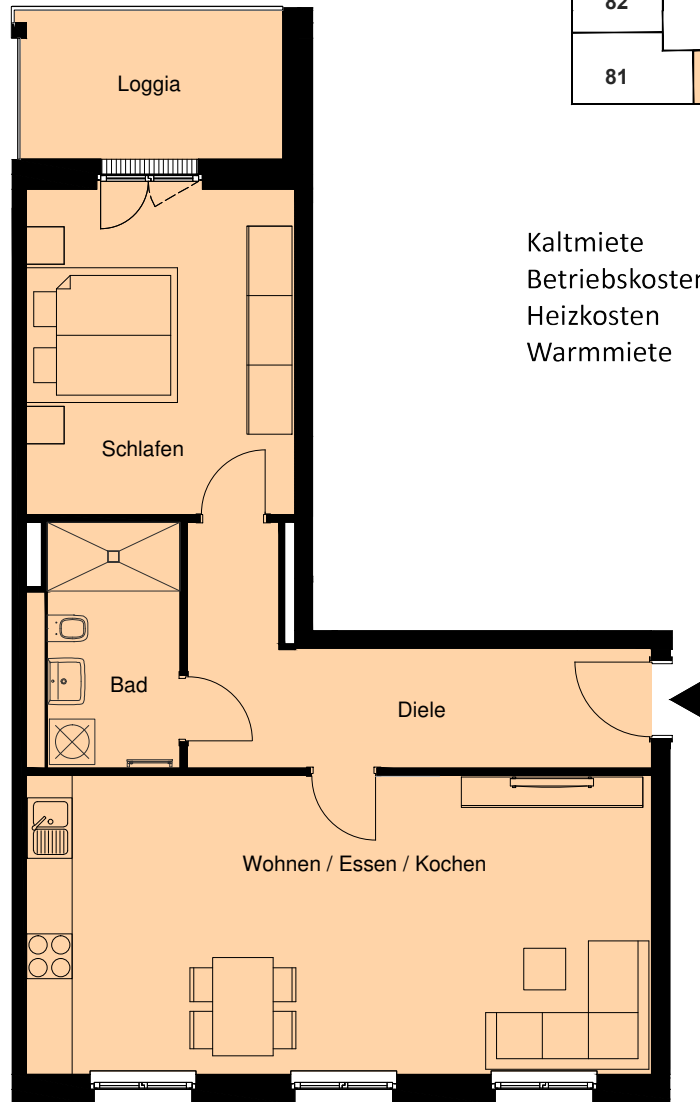
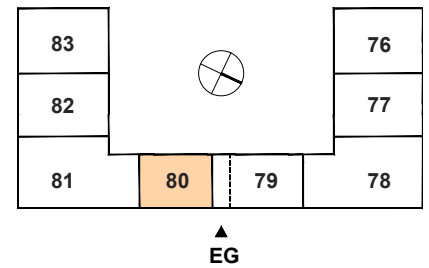
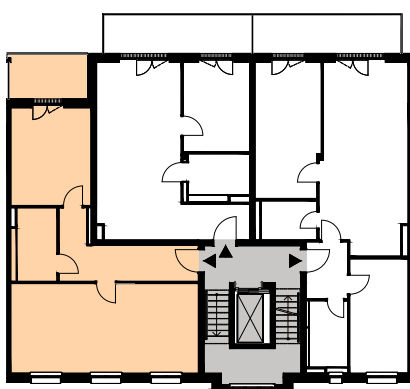
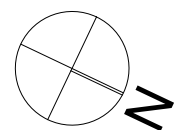


Weißenseer Weg 76-83 10369 Berlin - Lichtenberg

4.Obergeschoss - Haus Nr. 80



Kaltmiete	1.250,00 €
Betriebskosten	130,00 €
Heizkosten	80,00 €
Warmmiete	1.460,00 €



WE 86

Diele	11,7 m ²
Wohnen / Essen / Kochen	32,7 m ²
Bad	6,4 m ²
Schlafen	15,3 m ²
<hr/>	
Summe	66,1 m ²
Loggia	6,8 m ²

Wohnfläche gemäß Wohnflächenverordnung: 69,5 m²
(Loggia zu 50 % angerechnet). Alle Maße ca.-Angaben.

Mit Ausnahme der Einbauküche dient die Möbeldarstellung im Grundriss nur als Beispiel. Keine möblierte Vermietung!

