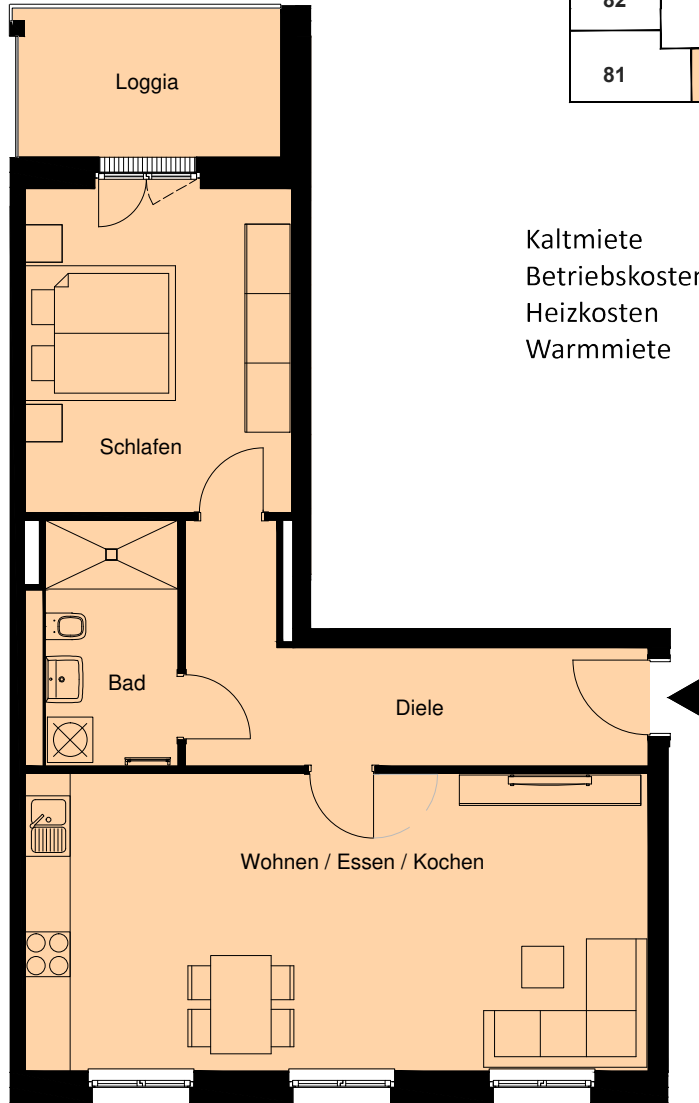
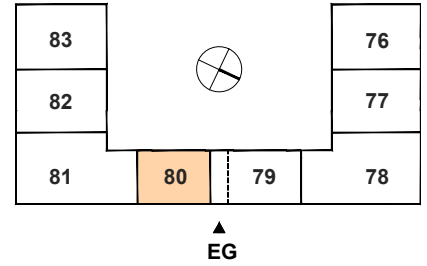
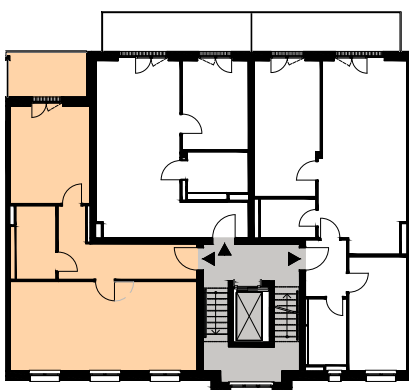
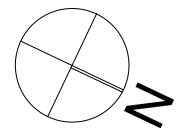


# Weißenseer Weg 76-83 10369 Berlin - Lichtenberg

2.Obergeschoss - Haus Nr. 80



Kaltmiete	1.210,00 €
Betriebskosten	130,00 €
Heizkosten	80,00 €
Warmmiete	1.420,00 €



**WE 80**

Diele	11,7 m <sup>2</sup>
Wohnen / Essen / Kochen	32,7 m <sup>2</sup>
Bad	6,4 m <sup>2</sup>
Schlafen	15,3 m <sup>2</sup>
<hr/>	
Summe	66,1 m <sup>2</sup>
Loggia	6,8 m <sup>2</sup>

Wohnfläche gemäß Wohnflächenverordnung: 69,5 m<sup>2</sup>  
(Loggia zu 50 % angerechnet). Alle Maße ca.-Angaben.

Mit Ausnahme der Einbauküche dient die Möbeldarstellung im Grundriss nur als Beispiel. Keine möblierte Vermietung!

