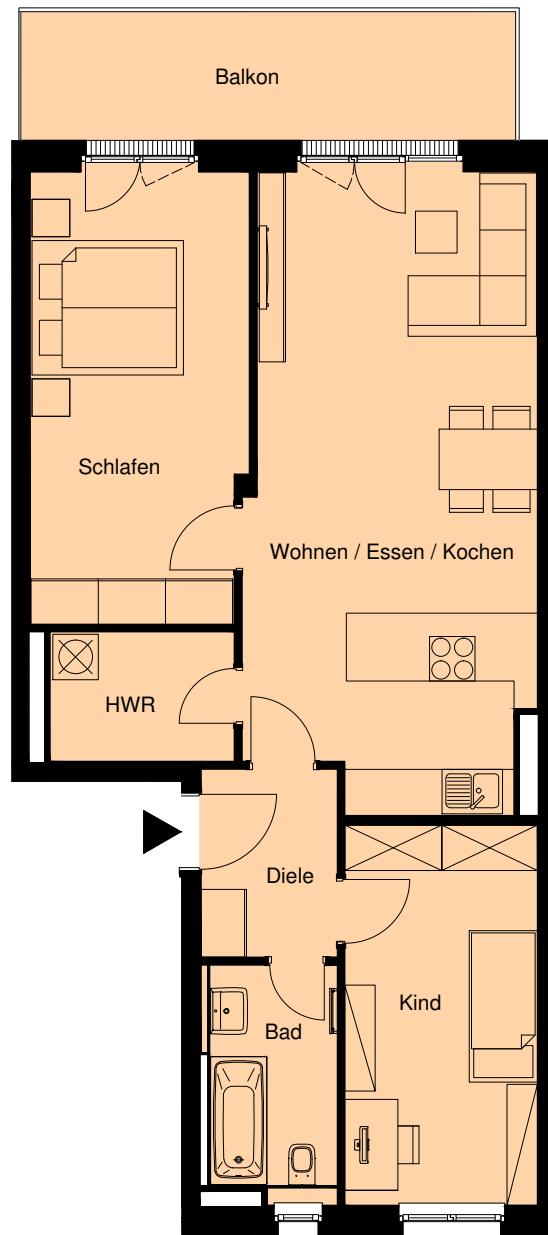
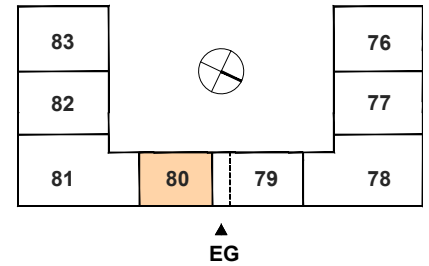
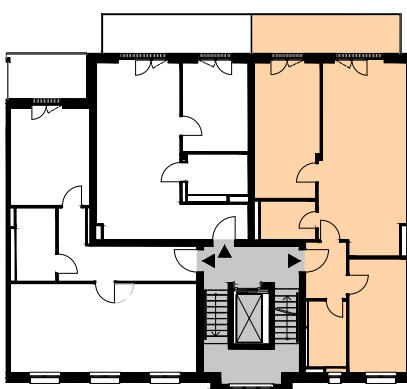
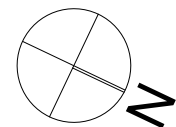


Weißenseer Weg 76-83 10369 Berlin - Lichtenberg

2.Obergeschoss - Haus Nr. 80



Kaltmiete	1.460,00 €
Betriebskosten	160,00 €
Heizkosten	100,00 €
Warmmiete	1.720,00 €



WE 78

Diele	4,5 m ²
HWR	4,2 m ²
Schlafen	17,1 m ²
Wohnen / Essen / Kochen	31,4 m ²
Kind	12,9 m ²
Bad	5,3 m ²
<hr/>	
Summe	75,4 m ²
Balkon	11,0 m ²

Wohnfläche gemäß Wohnflächenverordnung: 80,9 m²
(Balkon zu 50 % angerechnet). Alle Maße ca.-Angaben.

Mit Ausnahme der Einbauküche dient die Möbeldarstellung im Grundriss nur als Beispiel. Keine möblierte Vermietung!

