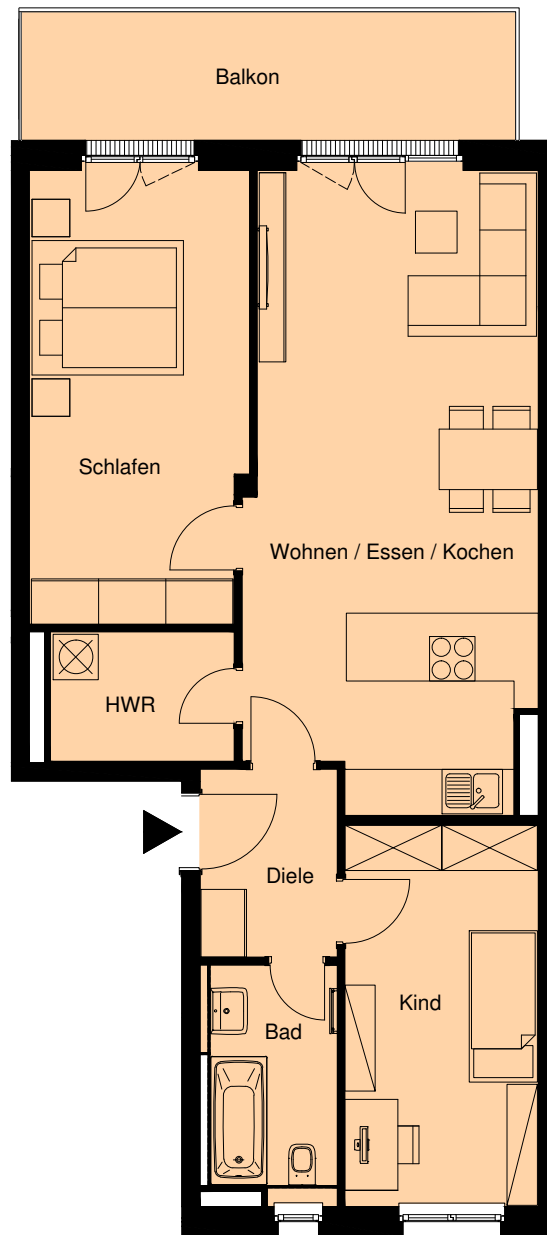
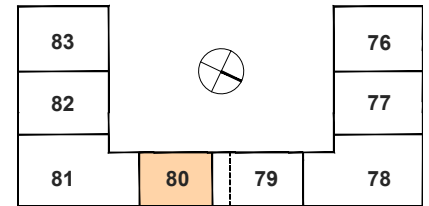
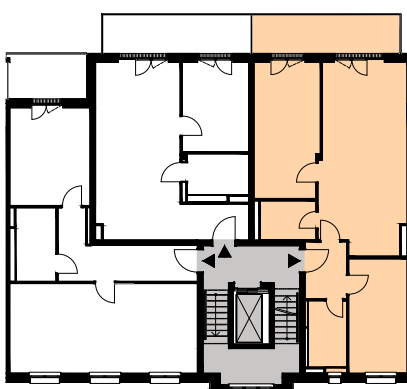
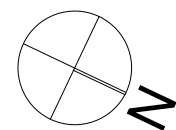


Weißenseer Weg 76-83 10369 Berlin - Lichtenberg

1.Obergeschoss - Haus Nr. 80



Kaltmiete	1.440,00 €
Betriebskosten	160,00 €
Heizkosten	100,00 €
Warmmiete	1.700,00 €



WE 75

Diele	4,5 m ²
HWR	4,2 m ²
Schlafen	17,1 m ²
Wohnen / Essen / Kochen	31,1 m ²
Kind	12,9 m ²
Bad	5,3 m ²

Summe 75,1 m²

Balkon 11,0 m²

Wohnfläche gemäß Wohnflächenverordnung: 80,6 m²
(Balkon zu 50 % angerechnet). Alle Maße ca.-Angaben.

Mit Ausnahme der Einbauküche dient die Möbeldarstellung im Grundriss nur als Beispiel. Keine möblierte Vermietung!

