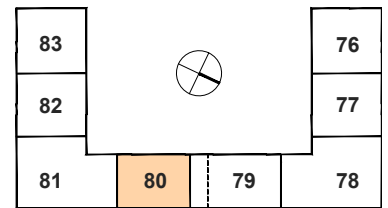
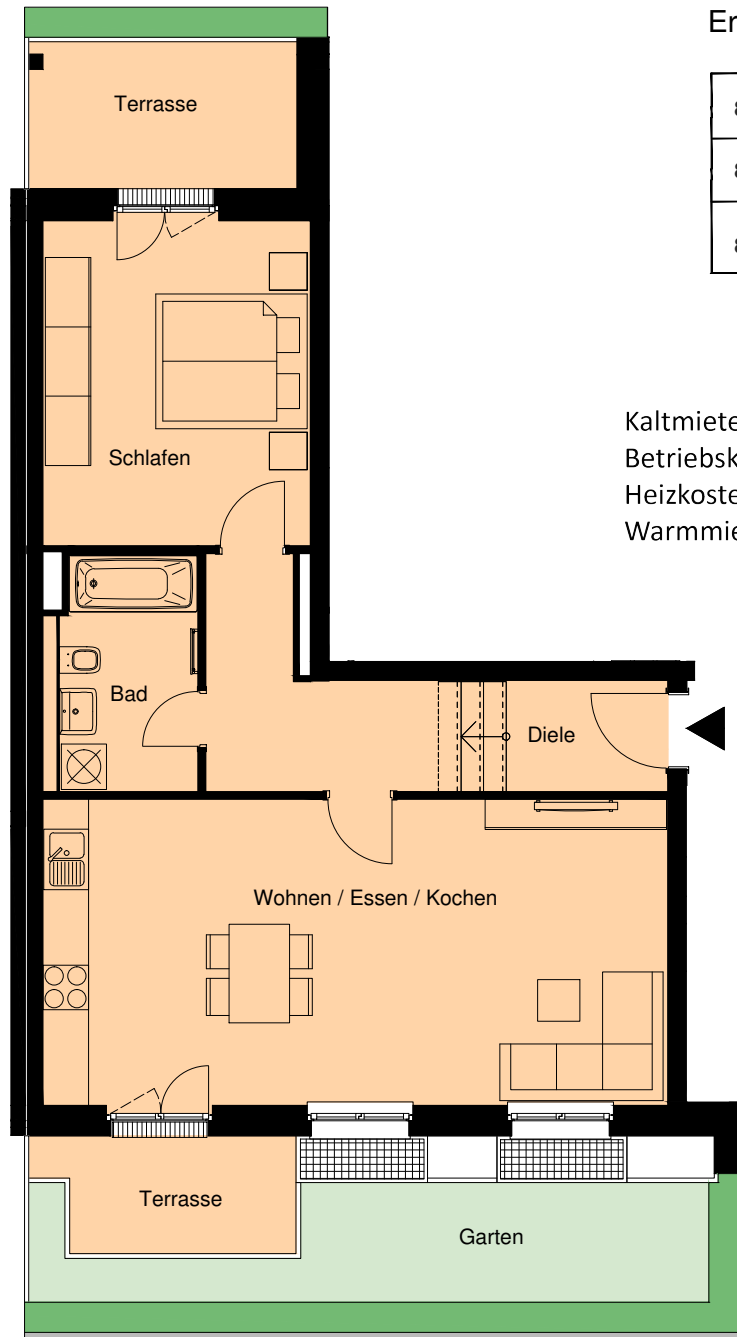


Weißenseer Weg 76-83 10369 Berlin - Lichtenberg

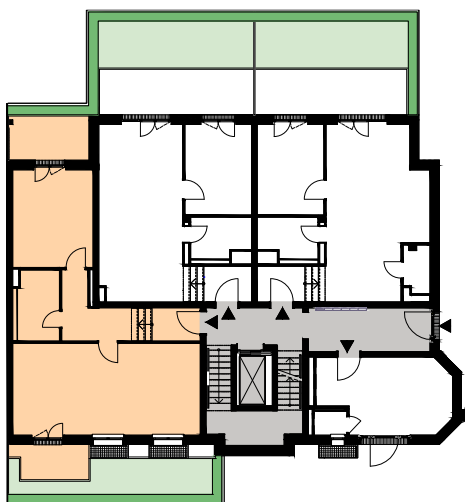
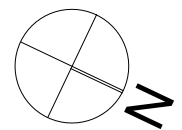
Erdgeschoss - Haus Nr. 80



EG



Kaltmiete	1.160,00 €
Betriebskosten	140,00 €
Heizkosten	90,00 €
Warmmiete	1.390,00 €



WE 74

Diele	10,9 m ²
Wohnen / Essen / Kochen	33,5 m ²
Bad	6,2 m ²
Schlafen	15,2 m ²
Summe	65,8 m ²
Terrasse	13,9 m ²
Garten	19,3 m ²

Wohnfläche gemäß Wohnflächenverordnung: 72,8 m²
(Terrasse zu 50 % angerechnet). Alle Maße ca.-Angaben.

Mit Ausnahme der Einbauküche dient die Möbeldarstellung
im Grundriss nur als Beispiel. Keine möblierte Vermietung!

