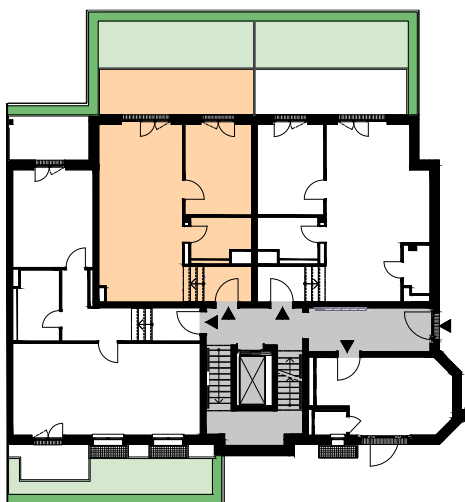
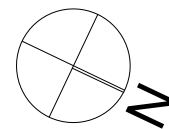
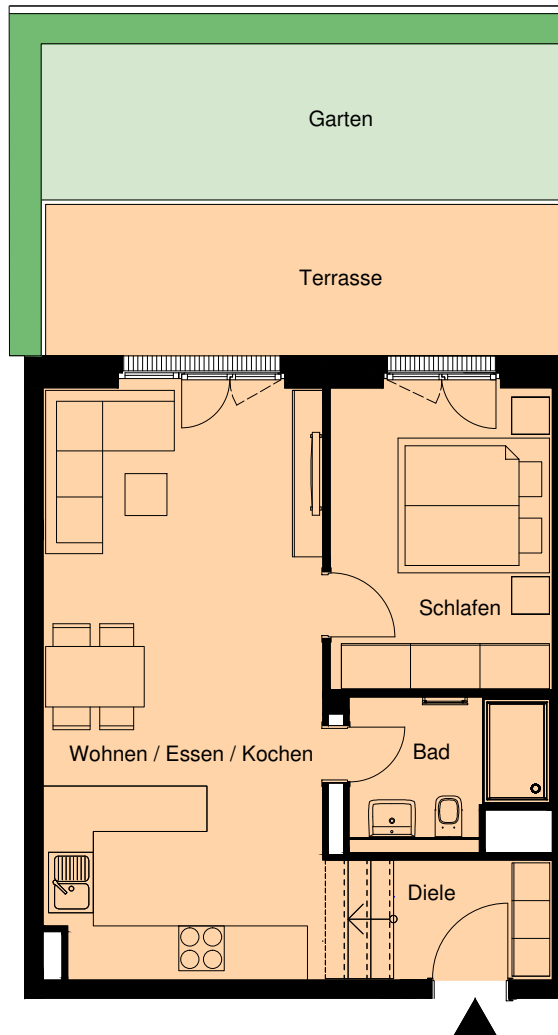
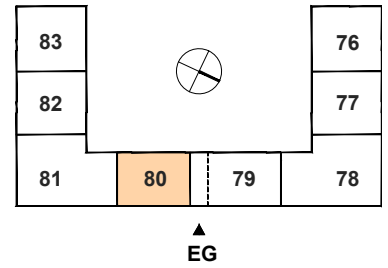


Weißenseer Weg 76-83 10369 Berlin - Lichtenberg

Kaltmiete	950,00 €
Betriebskosten	110,00 €
Heizkosten	70,00 €
Warmmiete	1.130,00 €

Erdgeschoss - Haus Nr. 80



WE 73

Diele	4,5 m ²
Wohnen / Essen / Kochen	29,0 m ²
Schlafen	11,7 m ²
Bad	4,9 m ²
<hr/>	
Summe	50,1 m ²
Terrasse	15,0 m ²
Garten	18,8 m ²

Wohnfläche gemäß Wohnflächenverordnung: 57,6 m²
(Terrasse zu 50 % angerechnet). Alle Maße ca.-Angaben.

Mit Ausnahme der Einbauküche dient die Möbeldarstellung im Grundriss nur als Beispiel. Keine möblierte Vermietung!

