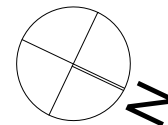
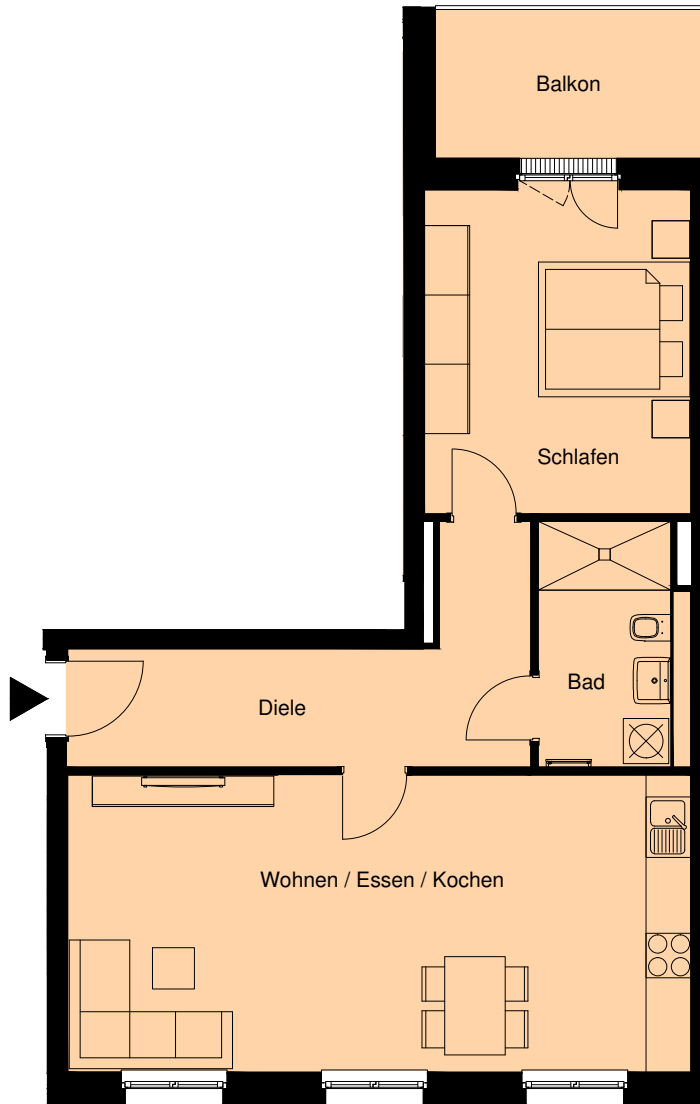
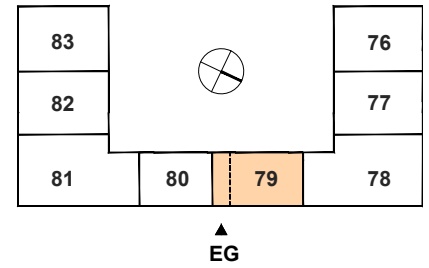


Weißenseer Weg 76-83 10369 Berlin - Lichtenberg

Kaltmiete	1.300,00 €
Betriebskosten	130,00 €
Heizkosten	80,00 €
Warmmiete	1.510,00 €

5.Obergeschoss - Haus Nr. 79



WE 70

Diele	11,7 m ²
Schlafen	15,3 m ²
Bad	6,4 m ²
Wohnen / Essen / Kochen	32,7 m ²

Summe 66,1 m²

Balkon 6,8 m²

Wohnfläche gemäß Wohnflächenverordnung: 69,5 m²
(Balkon zu 50 % angerechnet). Alle Maße ca.-Angaben.

Mit Ausnahme der Einbauküche dient die Möbeldarstellung im Grundriss nur als Beispiel. Keine möblierte Vermietung!

