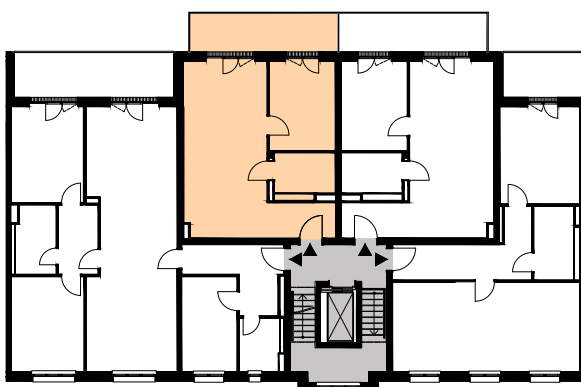
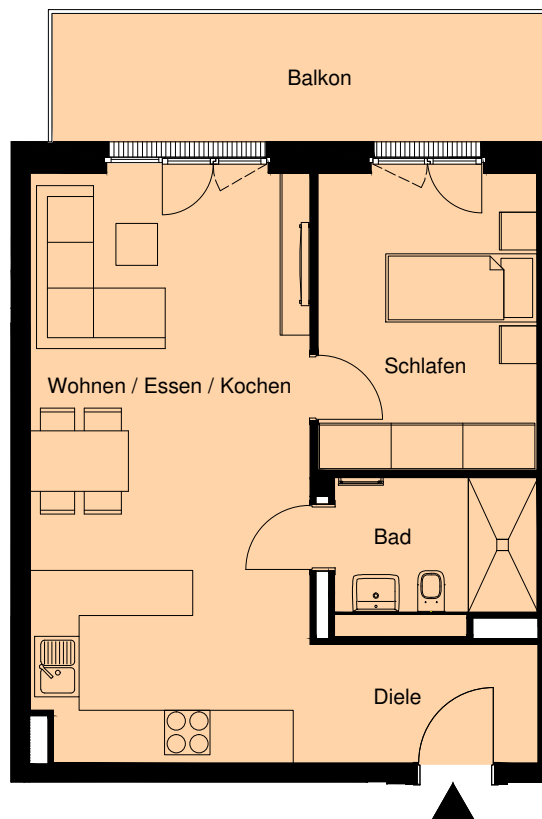
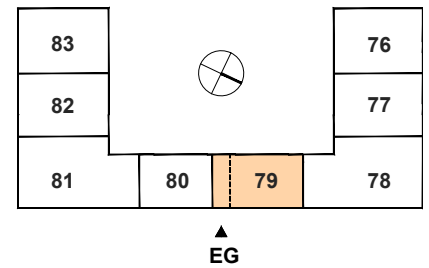


Weißenseer Weg 76-83 10369 Berlin - Lichtenberg

Kaltmiete	1.150,00 €
Betriebskosten	110,00 €
Heizkosten	70,00 €
Warmmiete	1.330,00 €

5.Obergeschoss - Haus Nr. 79



WE 68

Diele	4,8 m ²
Wohnen / Essen / Kochen	28,9 m ²
Schlafen	11,5 m ²
Bad	5,4 m ²
<hr/>	
Summe	50,6 m ²
Balkon	10,8 m ²

Wohnfläche gemäß Wohnflächenverordnung: 56,0 m²
(Balkon zu 50 % angerechnet). Alle Maße ca.-Angaben.

Mit Ausnahme der Einbauküche dient die Möbeldarstellung
im Grundriss nur als Beispiel. Keine möblierte Vermietung!

