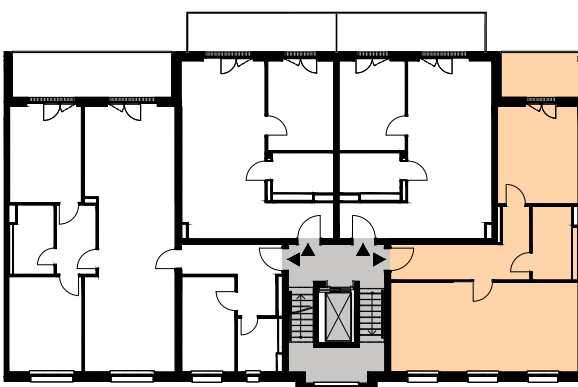
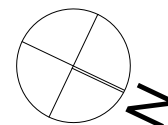
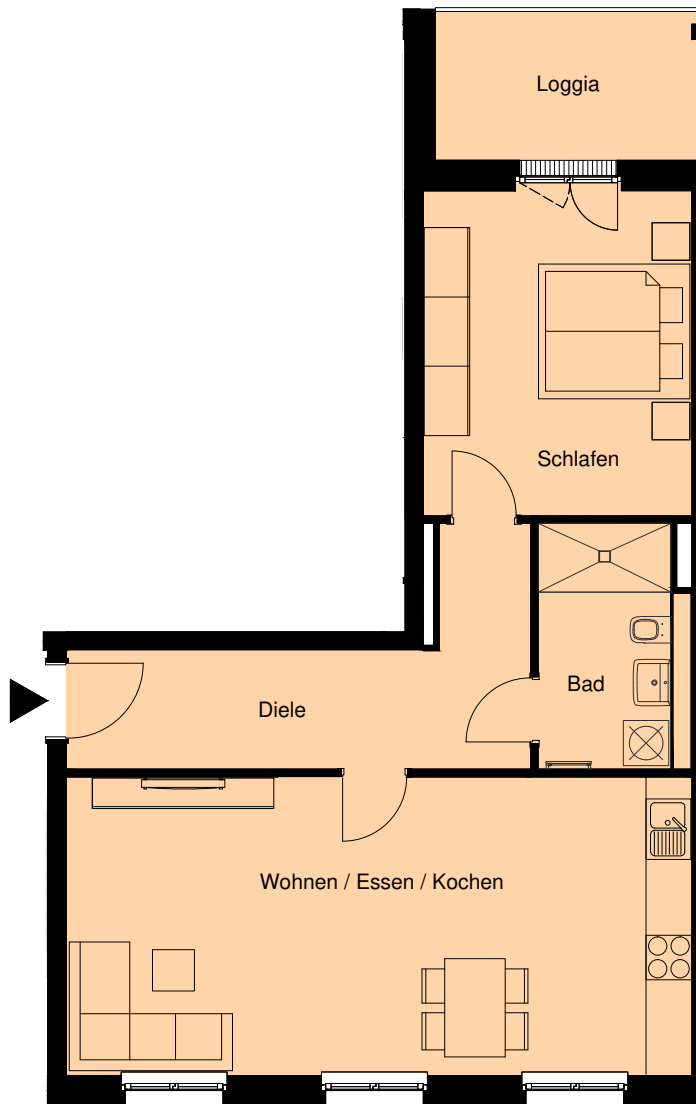
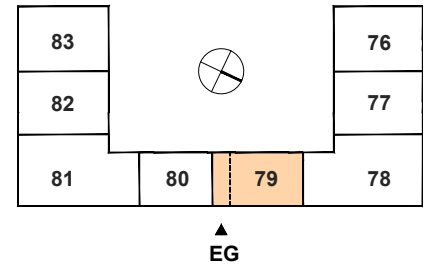


# Weißenseer Weg 76-83 10369 Berlin - Lichtenberg

Kaltmiete	1.250,00 €
Betriebskosten	130,00 €
Heizkosten	80,00 €
Warmmiete	1.460,00 €

4.Obergeschoss - Haus Nr. 79



**WE 66**

Diele	11,7 m <sup>2</sup>
Schlafen	15,3 m <sup>2</sup>
Bad	6,4 m <sup>2</sup>
Wohnen / Essen / Kochen	32,7 m <sup>2</sup>

Summe 66,1 m<sup>2</sup>

Loggia 6,8 m<sup>2</sup>

Wohnfläche gemäß Wohnflächenverordnung: 69,5 m<sup>2</sup>  
(Loggia zu 50 % angerechnet). Alle Maße ca.-Angaben.

Mit Ausnahme der Einbauküche dient die Möbeldarstellung im Grundriss nur als Beispiel. Keine möblierte Vermietung!

