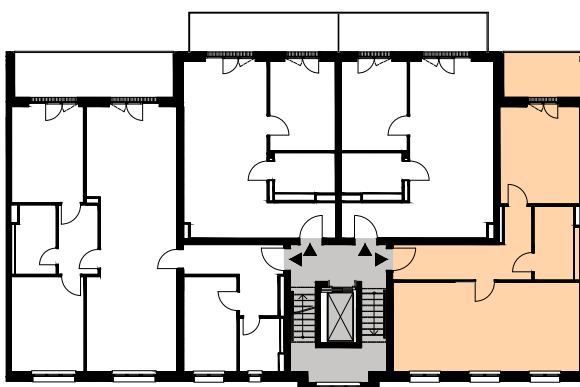
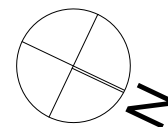
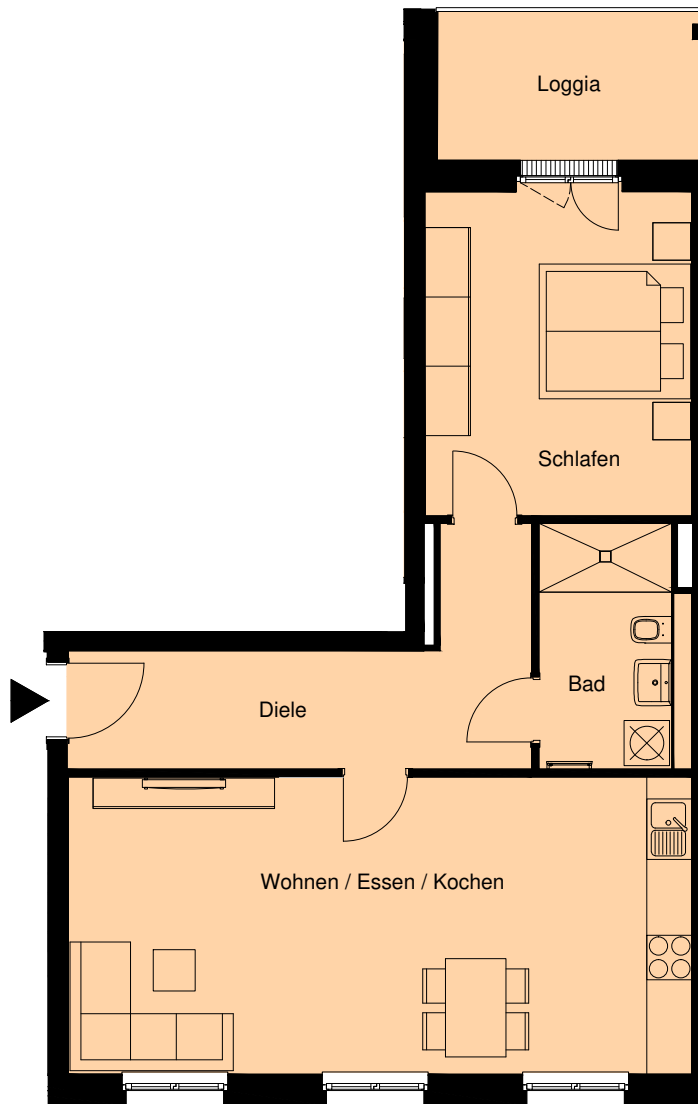
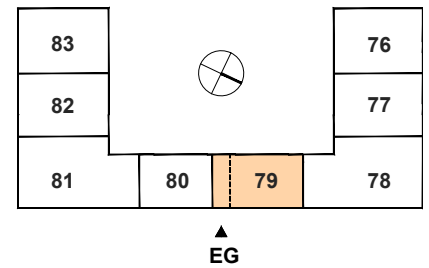


Weißenseer Weg 76-83 10369 Berlin - Lichtenberg

Kaltmiete	1.210,00 €
Betriebskosten	130,00 €
Heizkosten	80,00 €
Warmmiete	1.420,00 €

2.Obergeschoss - Haus Nr. 79



WE 58

Diele	11,7 m ²
Schlafen	15,3 m ²
Bad	6,4 m ²
Wohnen / Essen / Kochen	32,7 m ²
Summe	66,1 m ²

Loggia 6,8 m²

Wohnfläche gemäß Wohnflächenverordnung: 69,5 m²
(Loggia zu 50 % angerechnet). Alle Maße ca.-Angaben.

Mit Ausnahme der Einbauküche dient die Möbeldarstellung im Grundriss nur als Beispiel. Keine möblierte Vermietung!

