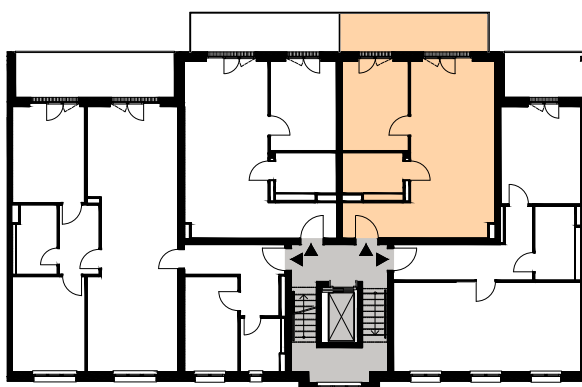
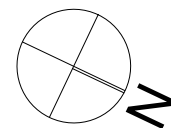
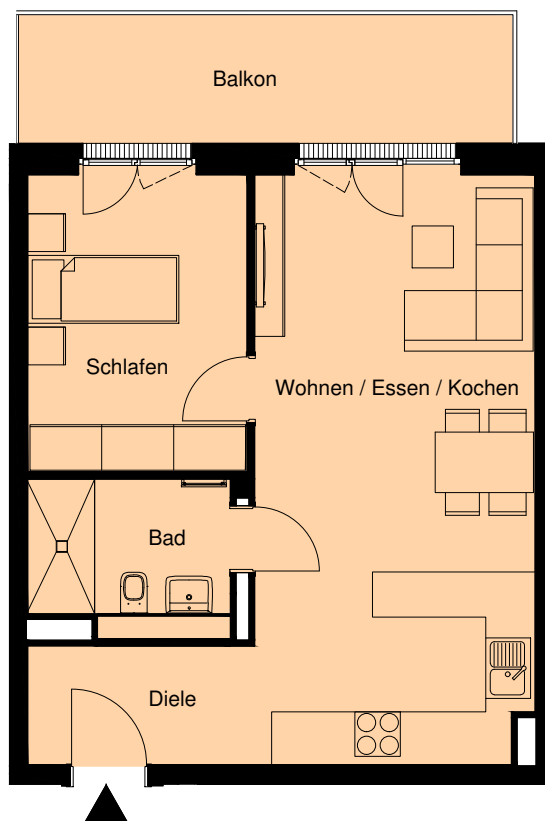
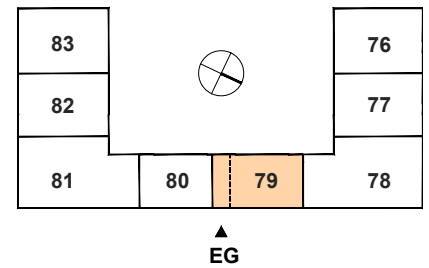


# Weißenseer Weg 76-83 10369 Berlin - Lichtenberg

Kaltmiete	1.080,00 €
Betriebskosten	110,00 €
Heizkosten	70,00 €
Warmmiete	1.260,00 €

2.Obergeschoss - Haus Nr. 79



**WE 57**

Diele	4,8 m <sup>2</sup>
Wohnen / Essen / Kochen	28,9 m <sup>2</sup>
Schlafen	11,5 m <sup>2</sup>
Bad	5,4 m <sup>2</sup>

Summe 50,6 m<sup>2</sup>

Balkon 10,8 m<sup>2</sup>

Wohnfläche gemäß Wohnflächenverordnung: 56,0 m<sup>2</sup>  
(Balkon zu 50 % angerechnet). Alle Maße ca.-Angaben.

Mit Ausnahme der Einbauküche dient die Möbeldarstellung im Grundriss nur als Beispiel. Keine möblierte Vermietung!

