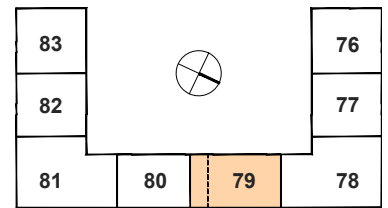


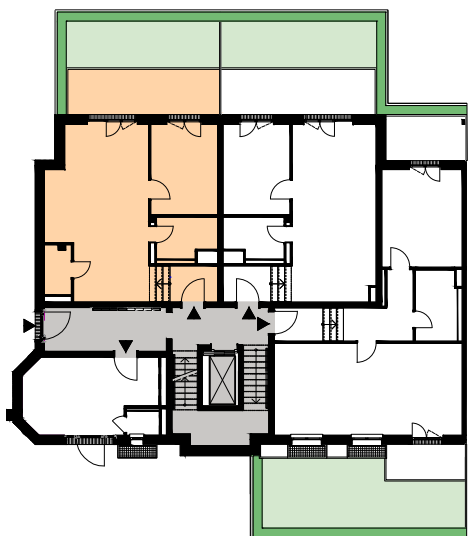
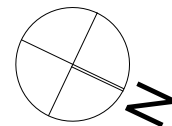
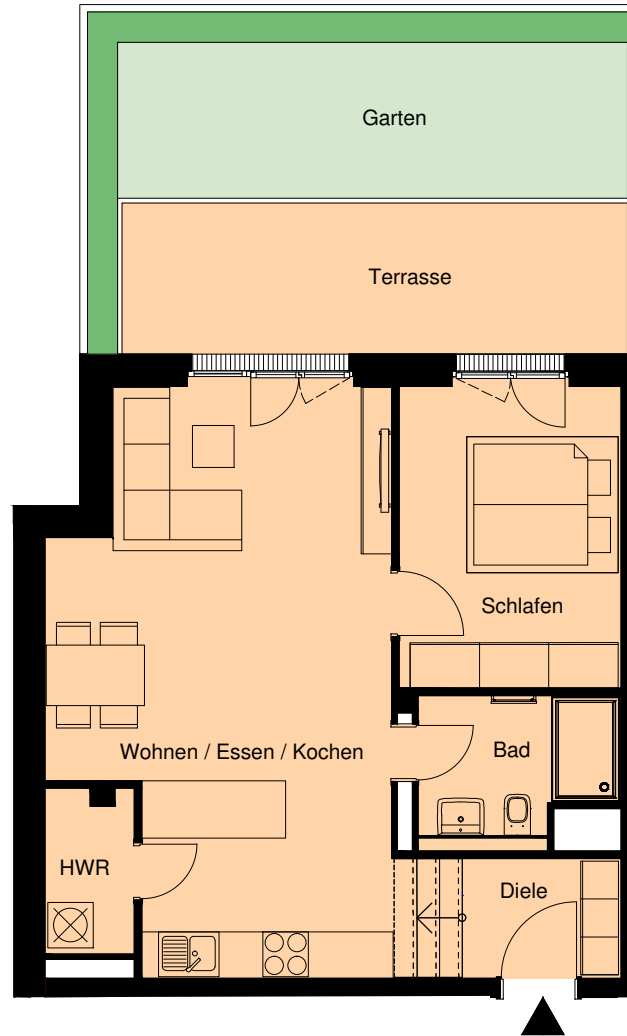
# Weißenseer Weg 76-83 10369 Berlin - Lichtenberg

Kaltmiete	1.030,00 €
Betriebskosten	120,00 €
Heizkosten	70,00 €
Warmmiete	1.220,00 €

Erdgeschoss - Haus Nr. 79



EG



**WE 48**

Diele	4,3 m <sup>2</sup>
Wohnen / Essen / Kochen	31,3 m <sup>2</sup>
HWR	2,5 m <sup>2</sup>
Schlafen	11,7 m <sup>2</sup>
Bad	4,9 m <sup>2</sup>
<hr/>	
Summe	54,7 m <sup>2</sup>
Terrasse	14,8 m <sup>2</sup>
Garten	18,5 m <sup>2</sup>

Wohnfläche gemäß Wohnflächenverordnung: 62,1 m<sup>2</sup>  
(Terrasse zu 50 % angerechnet). Alle Maße ca.-Angaben.

Mit Ausnahme der Einbauküche dient die Möbeldarstellung im Grundriss nur als Beispiel. Keine möblierte Vermietung!

