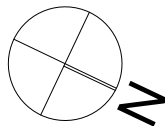
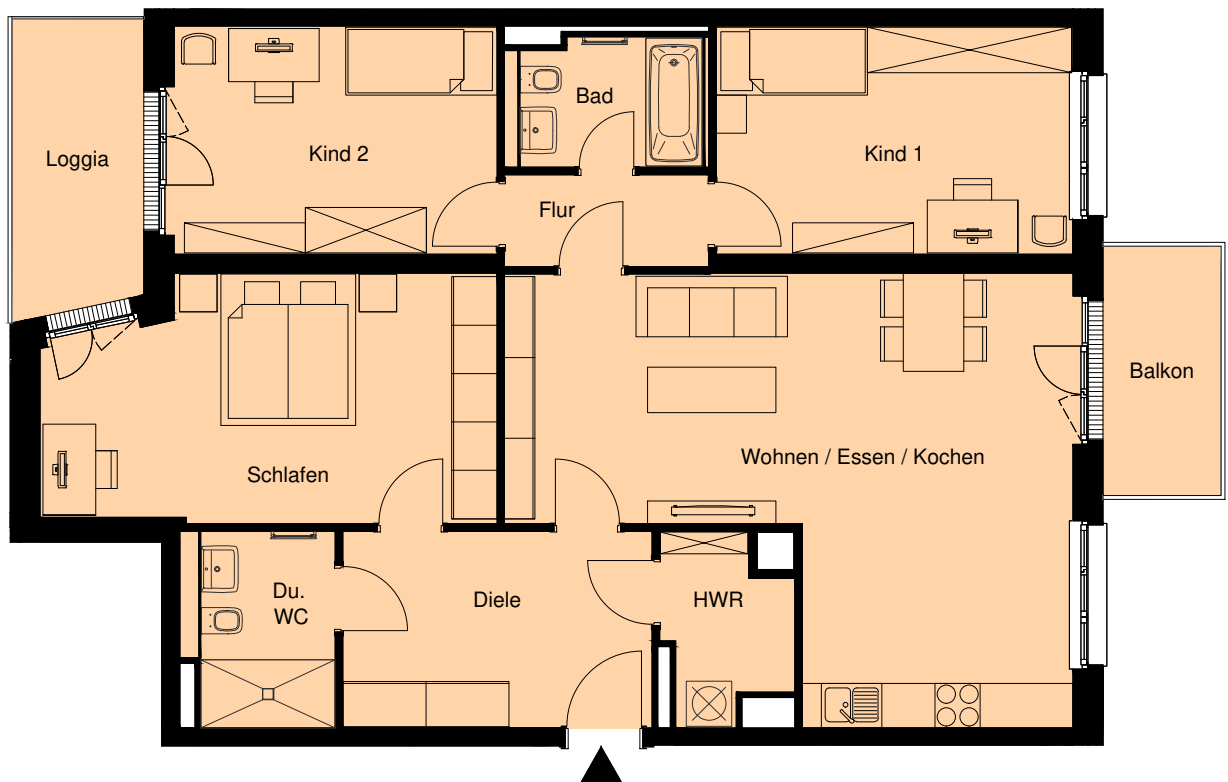
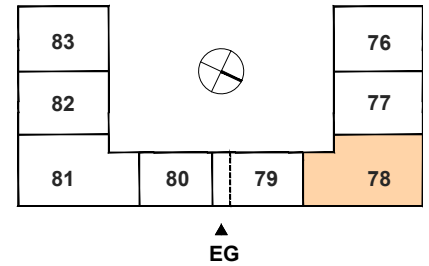


Weißenseer Weg 76-83 10369 Berlin - Lichtenberg

Kaltmiete	2.150,00 €
Betriebskosten	220,00 €
Heizkosten	140,00 €
Warmmiete	2.510,00 €

3.Obergeschoss - Haus Nr. 78



WE 38

Diele	10,6 m ²
Du./ WC	5,1 m ²
Schlafen	18,6 m ²
Kind 2	13,0 m ²
Bad	4,4 m ²
Flur	3,2 m ²
Kind 1	14,4 m ²
Wohnen / Essen / Kochen	34,7 m ²
HWR	3,8 m ²

Summe 107,8 m²

Loggia	6,7 m ²
Balkon	5,1 m ²

Wohnfläche gemäß Wohnflächenverordnung: 113,7 m²
(Loggia / Balkon zu 50 % angerechnet).
Alle Maße ca.-Angaben.

Mit Ausnahme der Einbauküche dient die Möbeldarstellung im Grundriss nur als Beispiel. Keine möblierte Vermietung!

