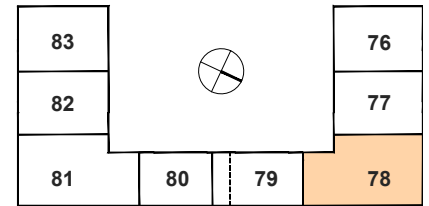
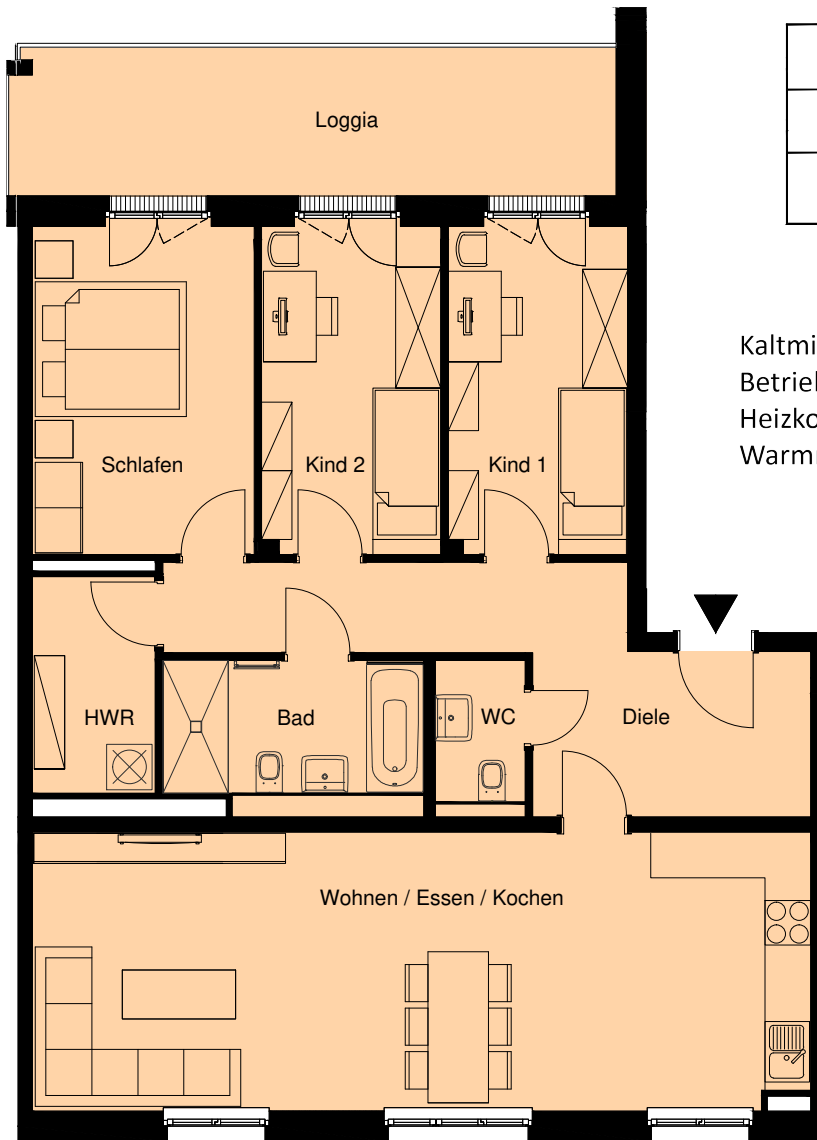


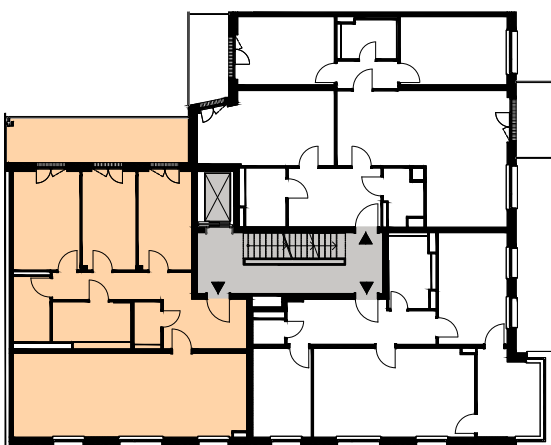
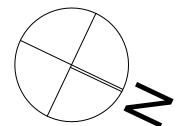
Weißenseer Weg 76-83 10369 Berlin - Lichtenberg

3.Obergeschoss - Haus Nr. 78



▲
EG

Kaltmiete	1.960,00 €
Betriebskosten	210,00 €
Heizkosten	130,00 €
Warmmiete	2.300,00 €



WE 40

Diele	15,4 m ²
Wohnen / Essen / Kochen	38,1 m ²
WC	2,2 m ²
Bad	6,9 m ²
HWR	4,7 m ²
Schlafen	12,7 m ²
Kind 2	10,2 m ²
Kind 1	10,3 m ²

Summe	100,5 m ²
Loggia	15,2 m ²

Wohnfläche gemäß Wohnflächenverordnung: 108,1 m²
(Loggia zu 50 % angerechnet). Alle Maße ca.-Angaben.

Mit Ausnahme der Einbauküche dient die Möbeldarstellung im Grundriss nur als Beispiel. Keine möblierte Vermietung!

