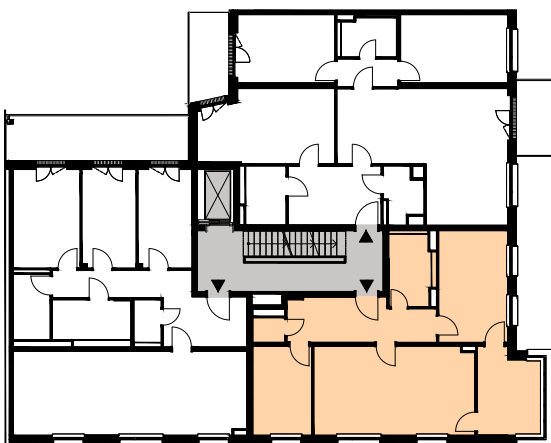
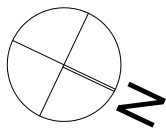
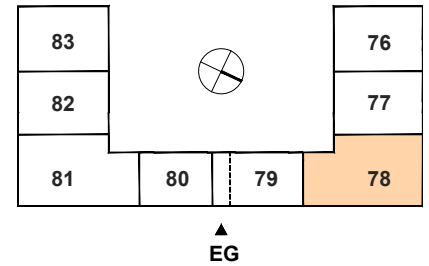


Weißenseer Weg 76-83 10369 Berlin - Lichtenberg

Kaltmiete	1.460,00 €
Betriebskosten	160,00 €
Heizkosten	100,00 €
Warmmiete	1.720,00 €

3.Obergeschoss - Haus Nr. 78



WE 39

Diele	11,9 m ²
Bad	6,4 m ²
Schlafen	14,9 m ²
Wintergarten	10,1 m ²
Wohnen / Essen / Kochen	27,6 m ²
Kind	10,2 m ²
HWR	1,6 m ²
Summe	82,7 m²

Wohnfläche gemäß Wohnflächenverordnung: 82,7 m²
Alle Maße ca.-Angaben.

Mit Ausnahme der Einbauküche dient die Möbeldarstellung im Grundriss nur als Beispiel. Keine möblierte Vermietung!

