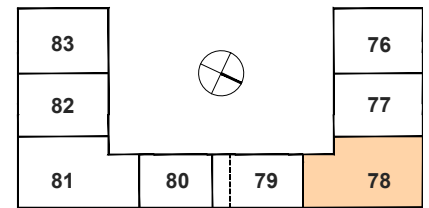
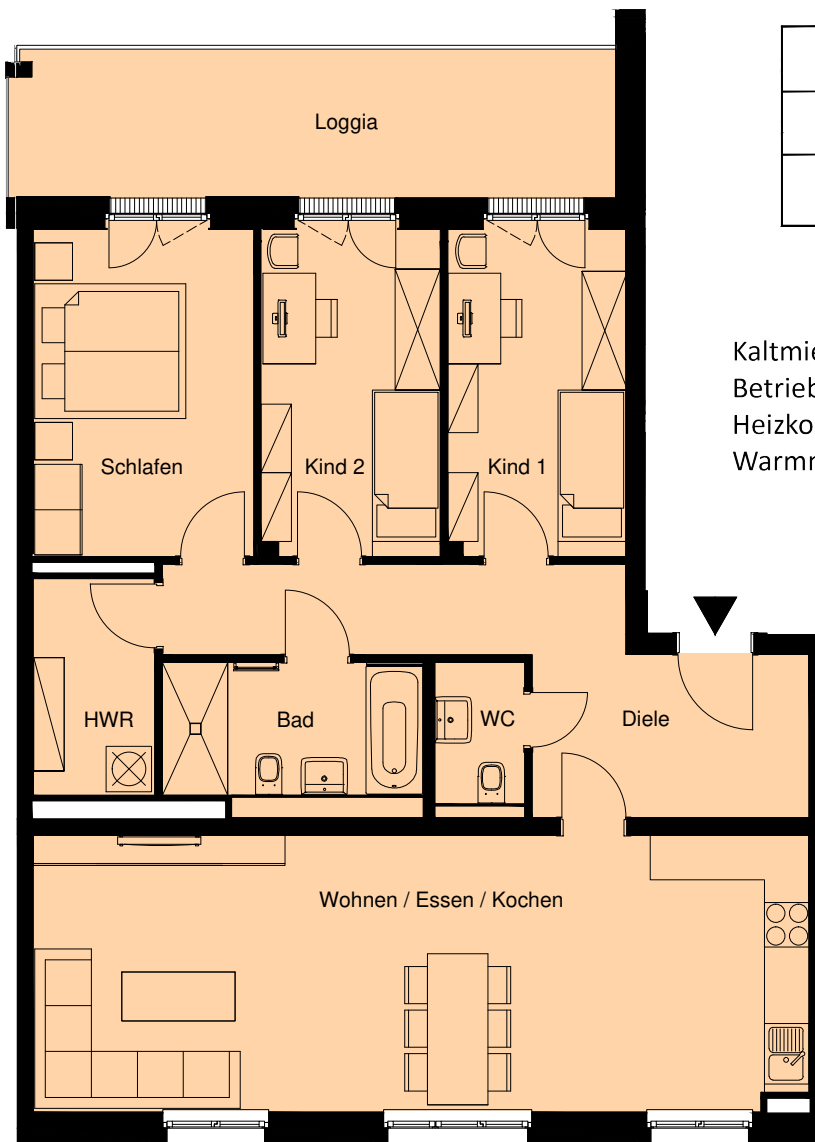
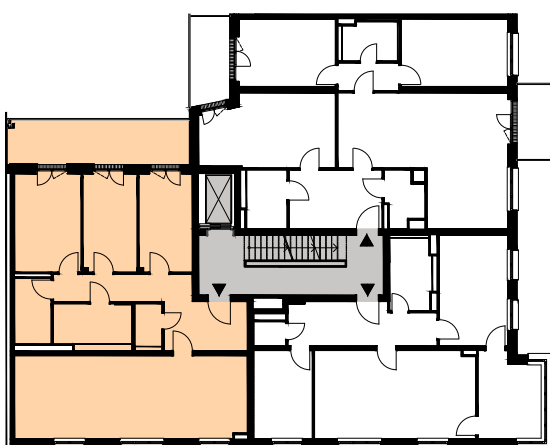
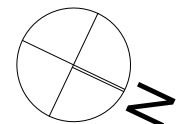


# Weißenseer Weg 76-83 10369 Berlin - Lichtenberg

2.Obergeschoss - Haus Nr. 78



Kaltmiete	1.910,00 €
Betriebskosten	210,00 €
Heizkosten	130,00 €
Warmmiete	2.250,00 €



**WE 37**

Diele	15,4 m <sup>2</sup>
Wohnen / Essen / Kochen	38,1 m <sup>2</sup>
WC	2,2 m <sup>2</sup>
Bad	6,9 m <sup>2</sup>
HWR	4,7 m <sup>2</sup>
Schlafen	12,7 m <sup>2</sup>
Kind 2	10,2 m <sup>2</sup>
Kind 1	10,3 m <sup>2</sup>

Summe 100,5 m<sup>2</sup>

Loggia 15,4 m<sup>2</sup>

Wohnfläche gemäß Wohnflächenverordnung: 108,2 m<sup>2</sup>  
(Loggia zu 50 % angerechnet). Alle Maße ca.-Angaben.

Mit Ausnahme der Einbauküche dient die Möbeldarstellung im Grundriss nur als Beispiel. Keine möblierte Vermietung!

