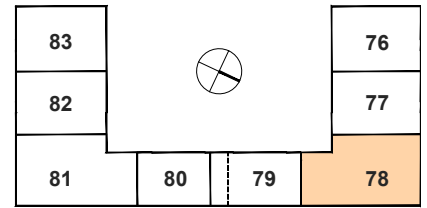
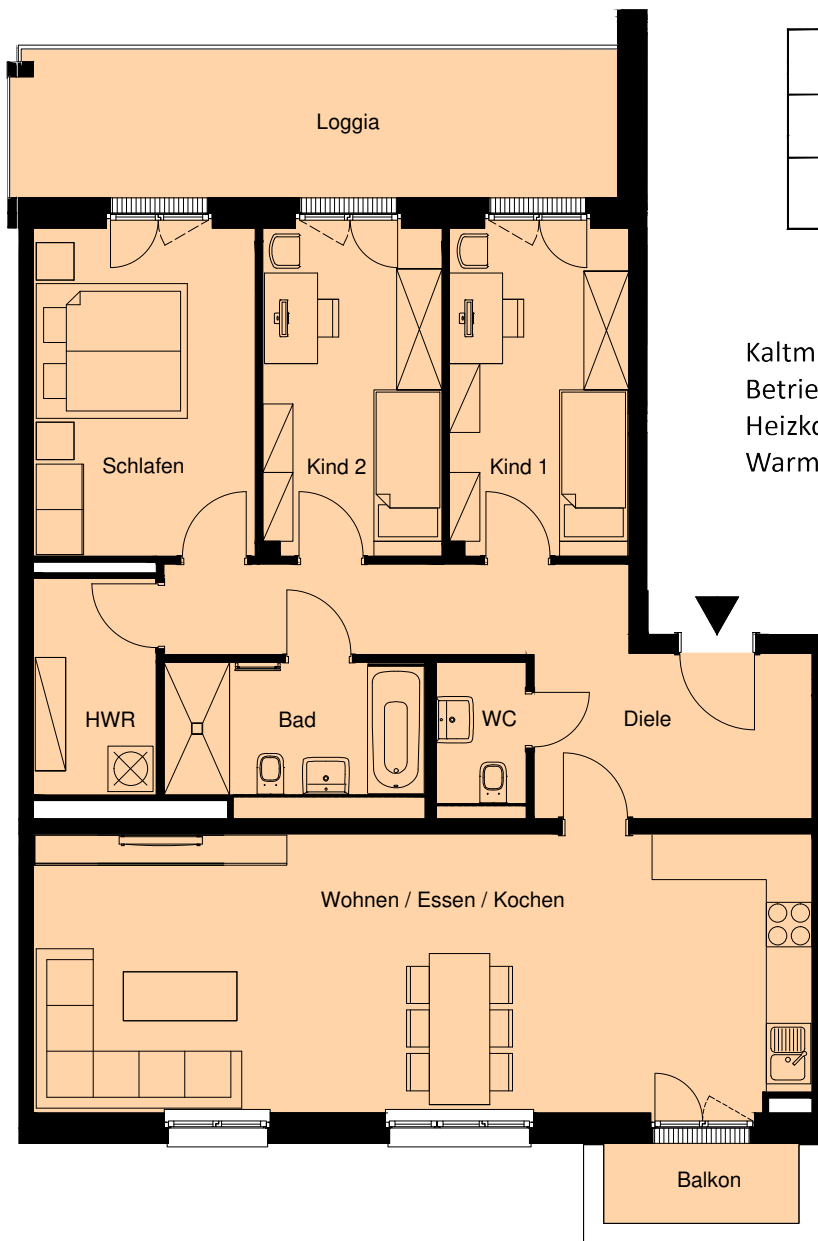
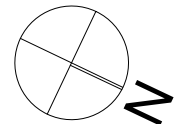


Weißenseer Weg 76-83 10369 Berlin - Lichtenberg

1.Obergeschoss - Haus Nr. 78



Kaltmiete	1.900,00 €
Betriebskosten	210,00 €
Heizkosten	130,00 €
Warmmiete	2.240,00 €



WE 34

Diele	15,4 m ²
Wohnen / Essen / Kochen	37,8 m ²
WC	2,2 m ²
Bad	6,9 m ²
HWR	4,7 m ²
Schlafen	12,7 m ²
Kind 2	10,2 m ²
Kind 1	10,3 m ²

Summe	100,2 m ²
Loggia	15,4 m ²
Balkon	2,8 m ²

Wohnfläche gemäß Wohnflächenverordnung: 109,3 m²
(Loggia / Balkon zu 50 % angerechnet).
Alle Maße ca.-Angaben.

Mit Ausnahme der Einbauküche dient die Möbeldarstellung im Grundriss nur als Beispiel. Keine möblierte Vermietung!

