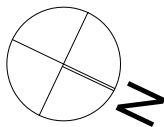
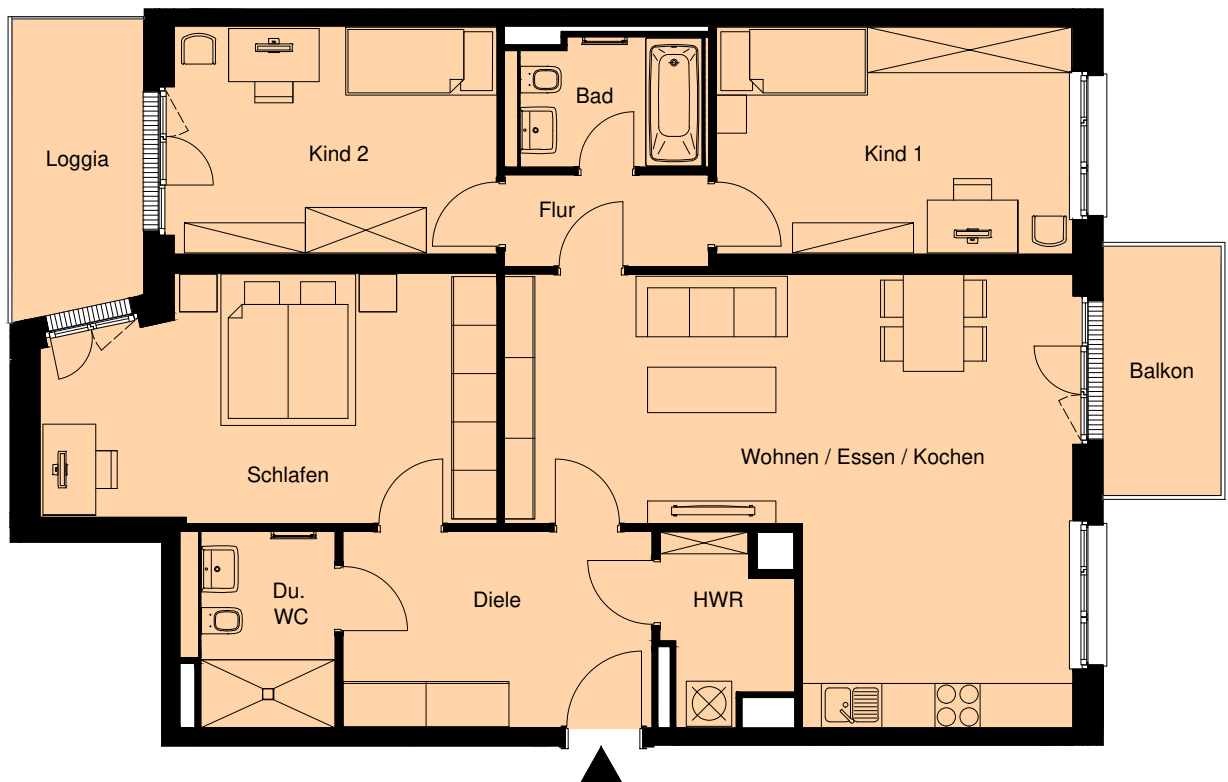
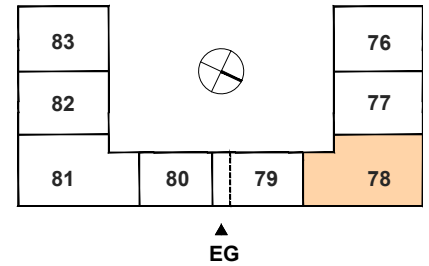


# Weißenseer Weg 76-83 10369 Berlin - Lichtenberg

Kaltmiete	2.080,00 €
Betriebskosten	220,00 €
Heizkosten	140,00 €
Warmmiete	2.440,00 €

1.Obergeschoss - Haus Nr. 78



**WE 32**

Diele	10,6 m <sup>2</sup>
Du./ WC	5,1 m <sup>2</sup>
Schlafen	18,4 m <sup>2</sup>
Kind 2	12,9 m <sup>2</sup>
Bad	4,4 m <sup>2</sup>
Flur	3,3 m <sup>2</sup>
Kind 1	14,2 m <sup>2</sup>
Wohnen / Essen / Kochen	34,5 m <sup>2</sup>
HWR	3,7 m <sup>2</sup>

Summe 107,1 m<sup>2</sup>

Loggia	6,7 m <sup>2</sup>
Balkon	5,1 m <sup>2</sup>

Wohnfläche gemäß Wohnflächenverordnung: 113,0 m<sup>2</sup>  
(Loggia / Balkon zu 50 % angerechnet).  
Alle Maße ca.-Angaben.

Mit Ausnahme der Einbauküche dient die Möbeldarstellung im Grundriss nur als Beispiel. Keine möblierte Vermietung!

