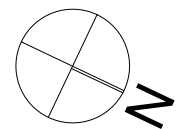
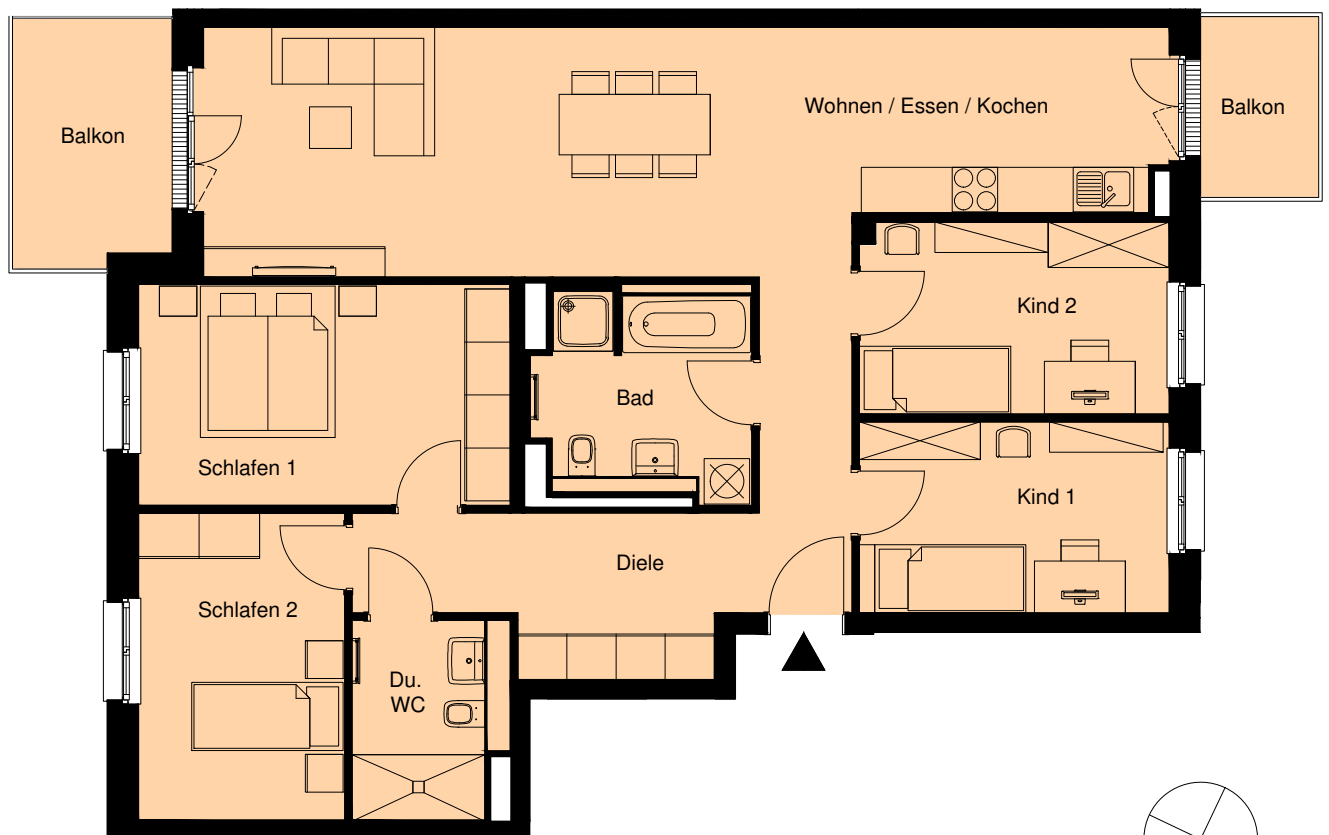
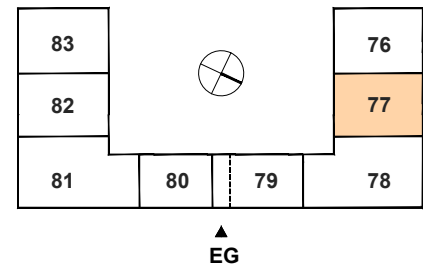


Weißenseer Weg 76-83 10369 Berlin - Lichtenberg

Kaltmiete	2.340,00 €
Betriebskosten	230,00 €
Heizkosten	140,00 €
Warmmiete	2.710,00 €

5.Obergeschoss - Haus Nr. 77



WE 28

Diele	14,9 m ²
Du./ WC	5,2 m ²
Schlafen 2	11,2 m ²
Schlafen 1	14,4 m ²
Wohnen / Essen / Kochen	38,7 m ²
Bad	7,5 m ²
Kind 2	10,4 m ²
Kind 1	10,4 m ²
<hr/>	
Summe	112,7 m ²
Balkon	6,7 m ²
Balkon	3,7 m ²

Wohnfläche gemäß Wohnflächenverordnung: 117,9 m²
(Balkon zu 50 % angerechnet). Alle Maße ca.-Angaben.

Mit Ausnahme der Einbauküche dient die Möbeldarstellung im Grundriss nur als Beispiel. Keine möblierte Vermietung!

