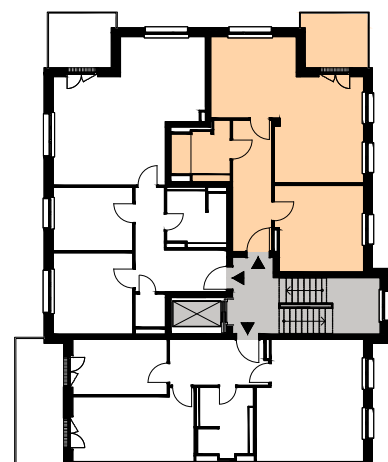
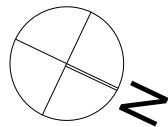
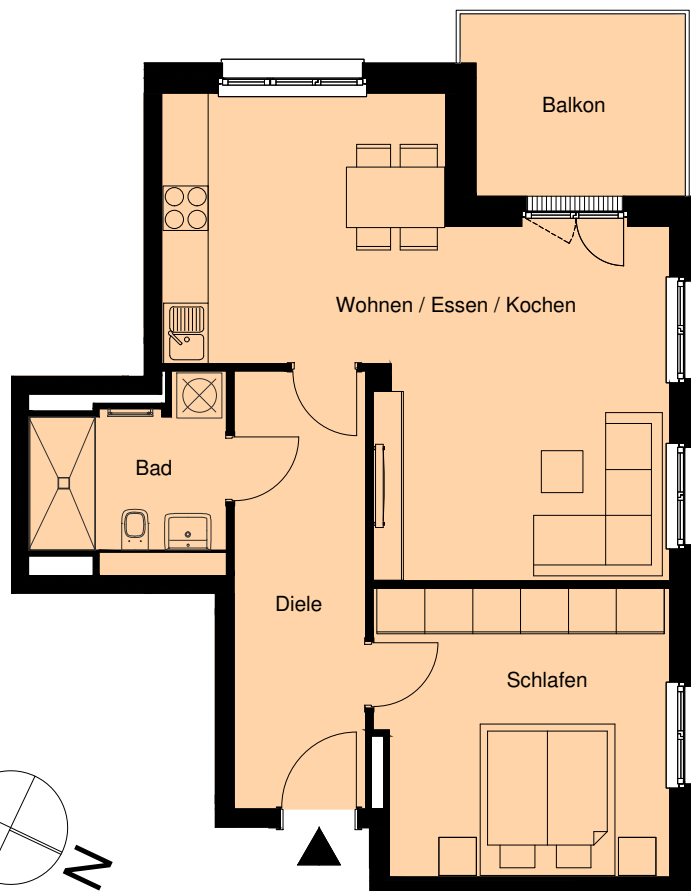
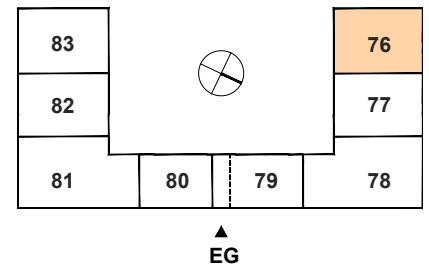


Weißenseer Weg 76-83 10369 Berlin - Lichtenberg

Kaltmiete	1.210,00 €
Betriebskosten	120,00 €
Heizkosten	70,00 €
Warmmiete	1.400,00 €

4.Obergeschoss - Haus Nr. 76



WE 13

Diele	10,1 m ²
Bad	5,7 m ²
Wohnen / Essen / Kochen	30,0 m ²
Schlafen	14,6 m ²
Summe	60,4 m ²
Balkon	6,6 m ²

Wohnfläche gemäß Wohnflächenverordnung: 63,7 m²
(Balkon zu 50 % angerechnet). Alle Maße ca.-Angaben.

Mit Ausnahme der Einbauküche dient die Möbeldarstellung im Grundriss nur als Beispiel. Keine möblierte Vermietung!

