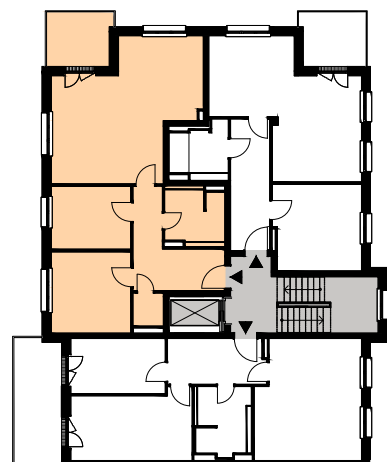
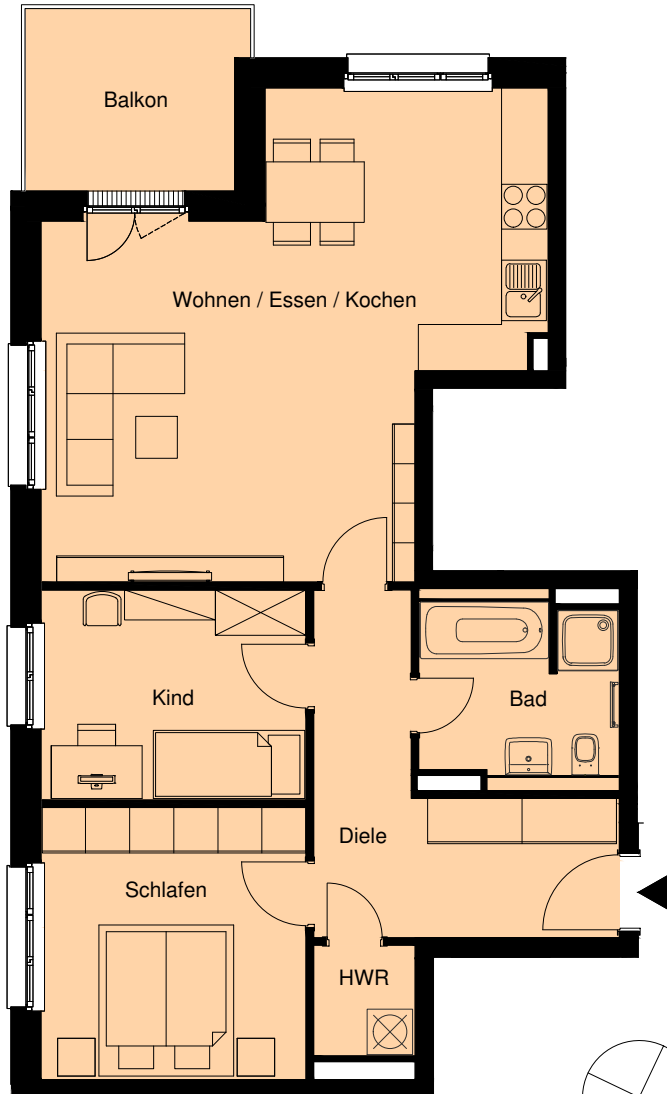
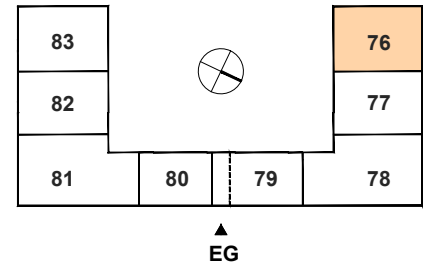


Weißenseer Weg 76-83 10369 Berlin - Lichtenberg

Kaltmiete	1.470,00 €
Betriebskosten	150,00 €
Heizkosten	90,00 €
Warmmiete	1.710,00 €

3.Obergeschoss - Haus Nr. 76



WE 11

Diele	11,1 m ²
HWR	2,0 m ²
Schlafen	12,6 m ²
Kind	9,7 m ²
Wohnen / Essen / Kochen	33,6 m ²
Bad	6,2 m ²

Summe 75,2 m²

Balkon 6,6 m²

Wohnfläche gemäß Wohnflächenverordnung: 78,5 m²
(Balkon zu 50 % angerechnet). Alle Maße ca.-Angaben.

Mit Ausnahme der Einbauküche dient die Möbeldarstellung
im Grundriss nur als Beispiel. Keine möblierte Vermietung!

