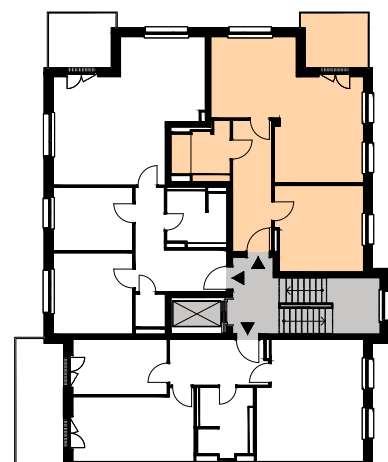
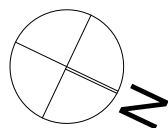
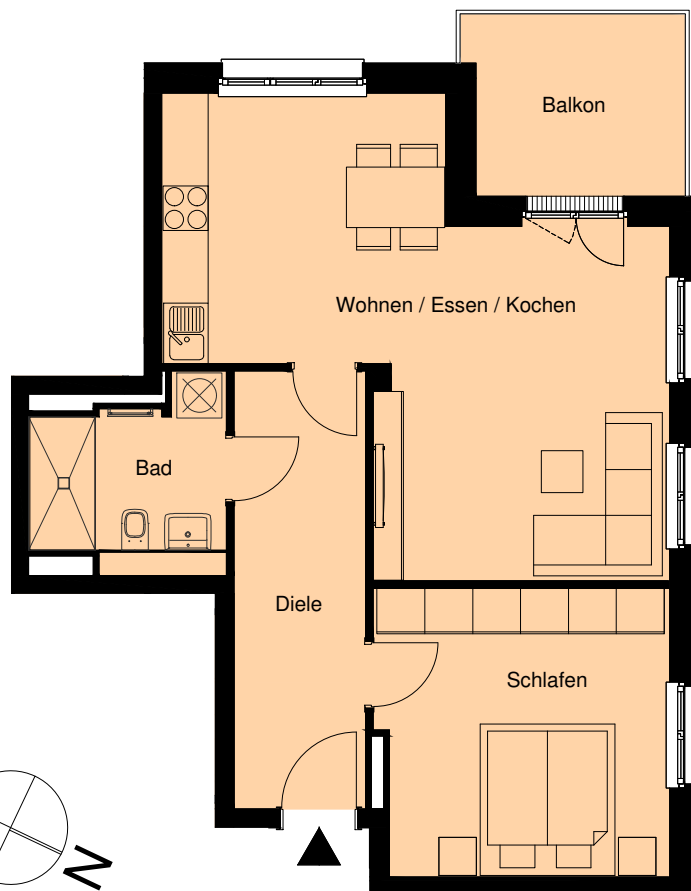
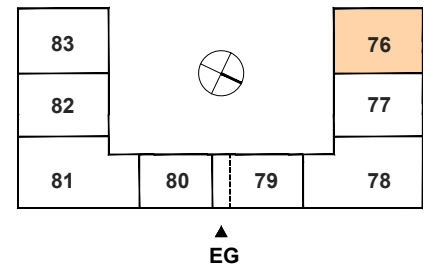


# Weißenseer Weg 76-83 10369 Berlin - Lichtenberg

Kaltmiete	1.190,00 €
Betriebskosten	120,00 €
Heizkosten	70,00 €
Warmmiete	1.380,00 €

3.Obergeschoss - Haus Nr. 76



**WE 10**

Diele	10,1 m <sup>2</sup>
Bad	5,7 m <sup>2</sup>
Wohnen / Essen / Kochen	30,0 m <sup>2</sup>
Schlafen	14,6 m <sup>2</sup>
<hr/>	
Summe	60,4 m <sup>2</sup>
Balkon	6,6 m <sup>2</sup>

Wohnfläche gemäß Wohnflächenverordnung: 63,7 m<sup>2</sup>  
(Balkon zu 50 % angerechnet). Alle Maße ca.-Angaben.

Mit Ausnahme der Einbauküche dient die Möbeldarstellung im Grundriss nur als Beispiel. Keine möblierte Vermietung!

