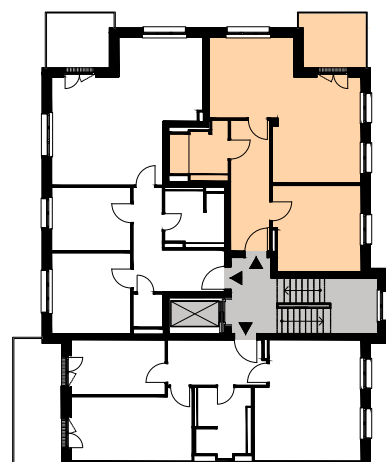
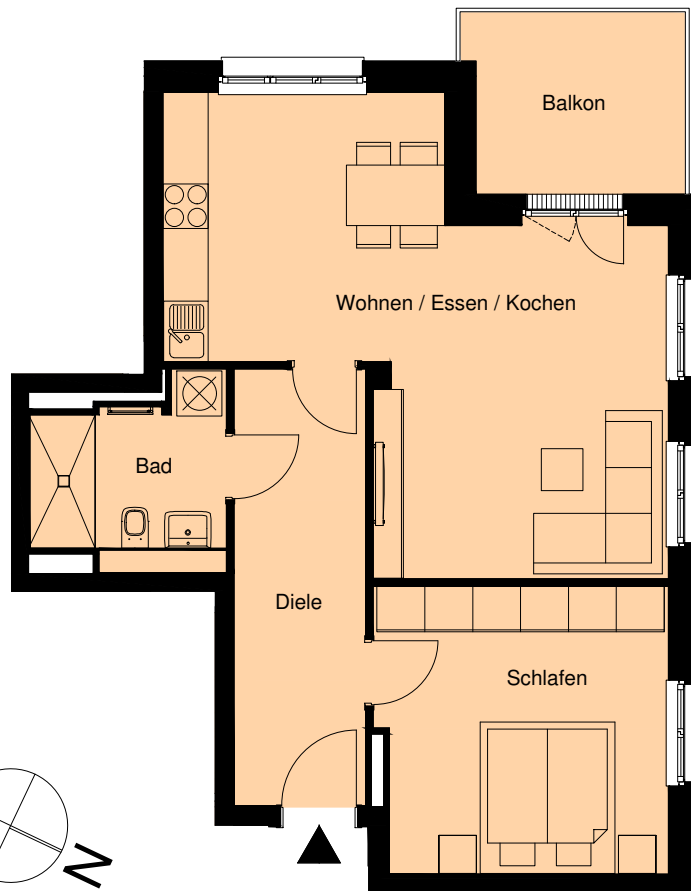
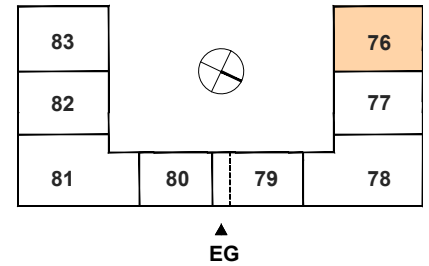


Weißenseer Weg 76-83 10369 Berlin - Lichtenberg

| | |
|----------------|------------|
| Kaltmiete | 1.180,00 € |
| Betriebskosten | 120,00 € |
| Heizkosten | 70,00 € |
| Warmmiete | 1.370,00 € |

2.Obergeschoss - Haus Nr. 76



WE 07

| | |
|-------------------------|---------------------|
| Diele | 10,1 m ² |
| Bad | 5,7 m ² |
| Wohnen / Essen / Kochen | 30,0 m ² |
| Schlafen | 14,6 m ² |
| <hr/> | |
| Summe | 60,4 m ² |
| Balkon | 6,6 m ² |

Wohnfläche gemäß Wohnflächenverordnung: 63,7 m²
(Balkon zu 50 % angerechnet). Alle Maße ca.-Angaben.

Mit Ausnahme der Einbauküche dient die Möbeldarstellung im Grundriss nur als Beispiel. Keine möblierte Vermietung!

