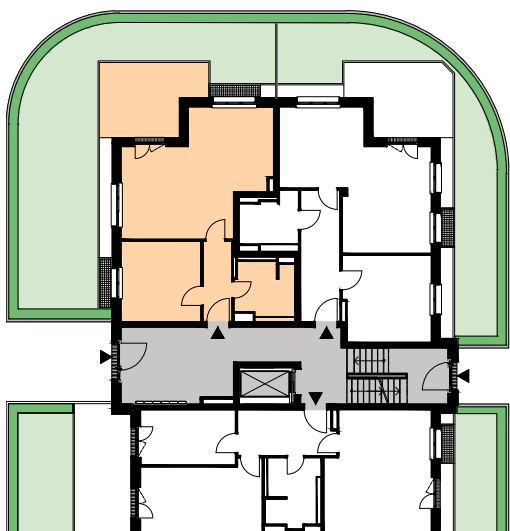
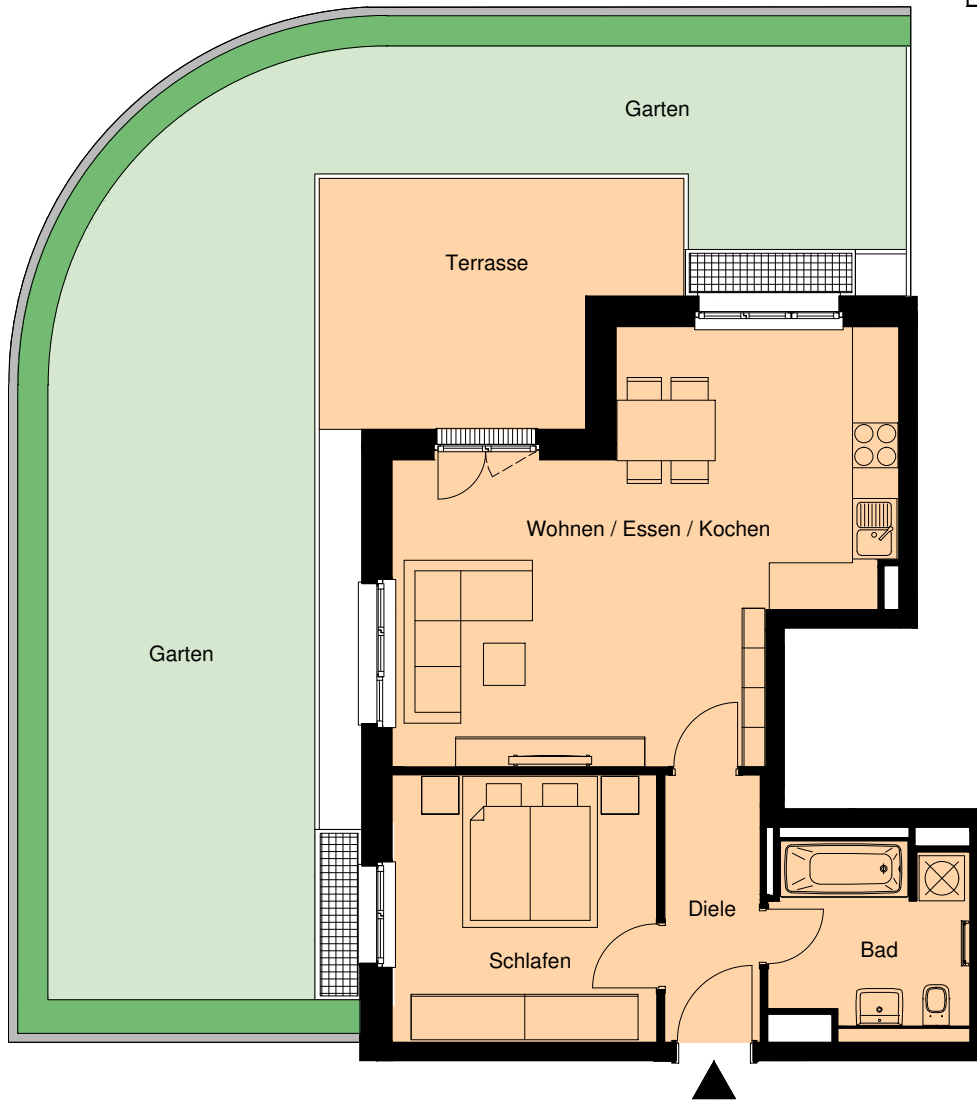
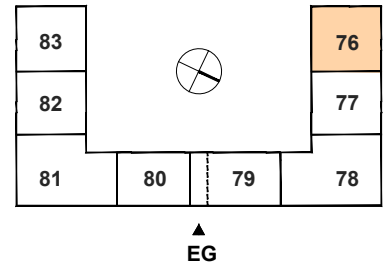


# Weißenseer Weg 76-83 10369 Berlin - Lichtenberg

Kaltmiete	1.100,00 €
Betriebskosten	120,00 €
Heizkosten	70,00 €
Warmmiete	1.290,00 €

Erdgeschoss - Haus Nr. 76



<span style="display: inline-block; width: 15px; height: 15px; background-color: #f4a460; border: 1px solid black;"></span> <b>WE 01</b>	
Diele	4,5 m <sup>2</sup>
Schlafen	12,4 m <sup>2</sup>
Wohnen / Essen / Kochen	30,0 m <sup>2</sup>
Bad	6,4 m <sup>2</sup>
<hr/>	
Summe	53,3 m <sup>2</sup>
Terrasse	14,2 m <sup>2</sup>
Garten	73,8 m <sup>2</sup>

Wohnfläche gemäß Wohnflächenverordnung: 60,4 m<sup>2</sup>  
(Terrasse zu 50 % angerechnet). Alle Maße ca.-Angaben.

Mit Ausnahme der Einbauküche dient die Möbeldarstellung im Grundriss nur als Beispiel. Keine möblierte Vermietung!

